



# Turmas do 3º Ciclo atualizadas

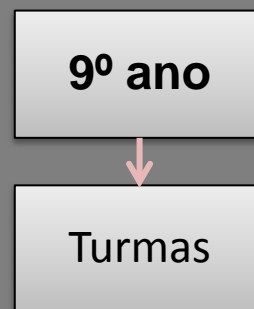
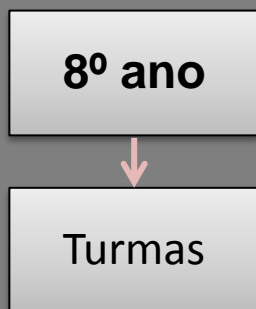
Ano Letivo 2014 – 2015

O Relatório de Autoavaliação referente ao ano letivo 2013/2014 contempla a análise dos resultados das turmas do 3º Ciclo do Ensino Básico relativos ao ano letivo correspondente.

Dado que se verificou, em cada turma, a entrada de novos alunos: os que não transitaram ou vieram transferidos de outras escolas e a saída dos alunos que ficaram retidos no mesmo ano de escolaridade, a configuração e as características das turmas alteraram-se. O documento agora apresentado pretende dar a conhecer as características turmas dos 8º e 9º anos no presente ano letivo, no que diz respeito ao aproveitamento.

Os resultados apresentados resultam dos resultados do 3º Período de 2013/2014. Para os alunos que transitaram, refletem os respetivos resultados no ano de escolaridade anterior; para os alunos que não transitaram, refletem os resultados no ano de escolaridade que estão a frequentar em 2014/2015. Refira-se que há alguns alunos para os quais não foi possível obter os dados porque os respetivos processos não chegaram à escola apesar de pedidos.

# TERCEIRO CICLO



**8º ANO**

## Turmas

**8A** ●

**8B** ●

**8C** ●

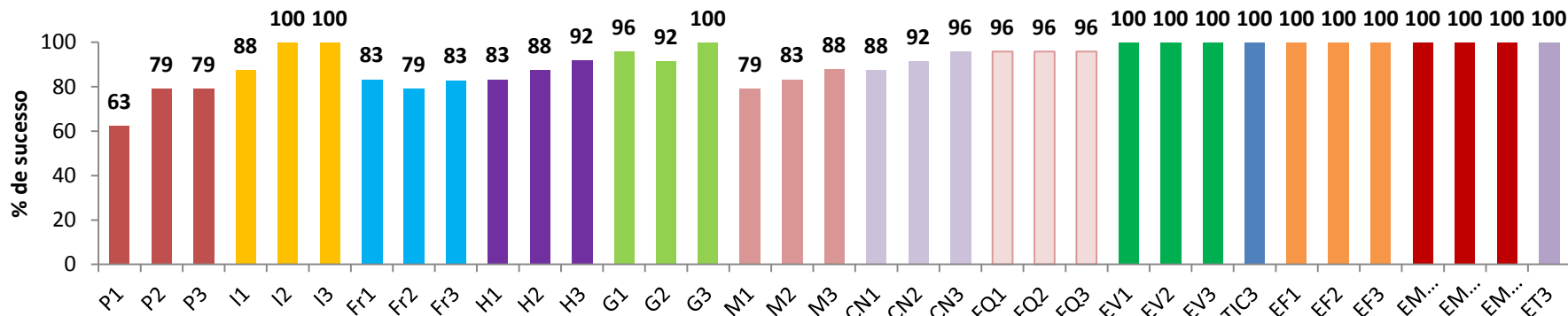
**8D** ●

**8E** ●

**8F** ●

# Evolução do sucesso dos alunos por turma/disciplina em 2013/2014 8º ANO - Turma A – 2014/2015

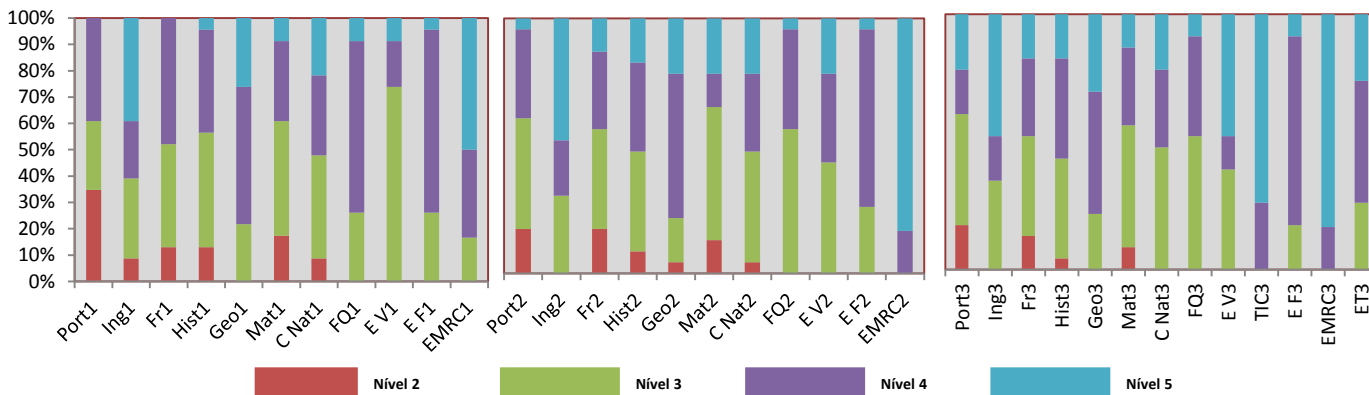
## % de Sucesso por disciplina, nos três períodos



### 1º Período

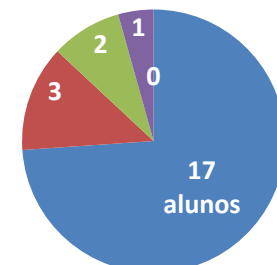
### 2º Período

### 3º Período



		Português / Matemática (3ºP)				Total
		Matemática				
Português	Níveis	2	3	4	5	
		2	2	1	1	4
		3		9	1	10
		4			3	1
	5		1	2	2	5
Total		2	11	7	3	23

### Nº de níveis inferiores a 3

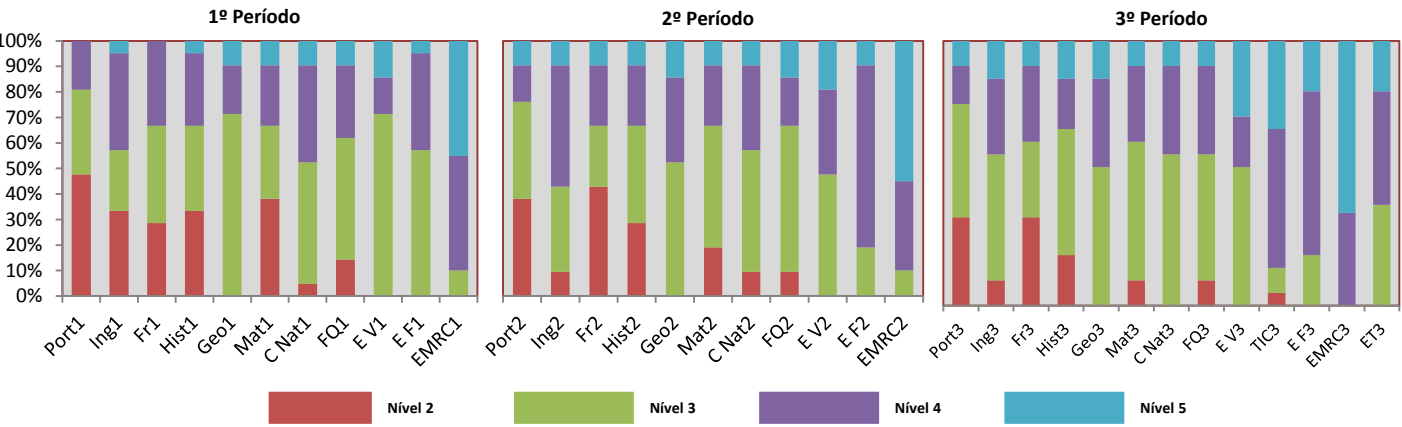
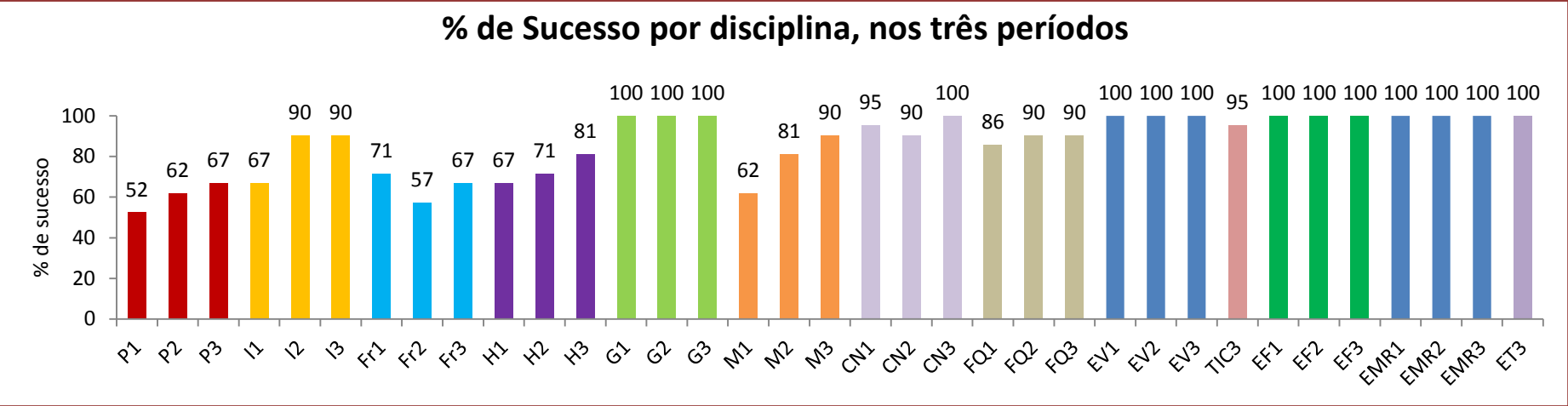


		Port	Ing	Fran	Hist	Geog	Mat	CN	FQ	EV	EF	EMRC	TIC	ET
Média	1P	3,04	3,91	3,35	3,35	4,04	3,30	3,65	3,83	3,35	3,78	4,33	--	---
	2P	3,26	4,17	3,39	3,61	3,96	3,43	3,70	3,48	3,78	3,78	4,83	---	---
	3P	3,43	4,13	3,52	3,70	4,09	3,48	3,74	3,57	4,09	4,74	3,91	4,83	4,00

A turma é constituída por 23 que transitaram do 7º A

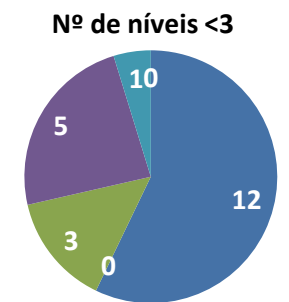
■ 0 ■ 1 ■ 2 ■ 3 ■ >3

# Evolução do sucesso dos alunos por turma/disciplina em 2013/2014 8º ANO - Turma B – 2014/2015



Português / Matemática (3ºP)						
		Matemática				Total
Português	Níveis	2	3	4	5	
	2	3	5			8
	3	1	6	3		10
	4			3		3
	5				2	2
<b>Total</b>		<b>4</b>	<b>11</b>	<b>6</b>	<b>2</b>	<b>23</b>

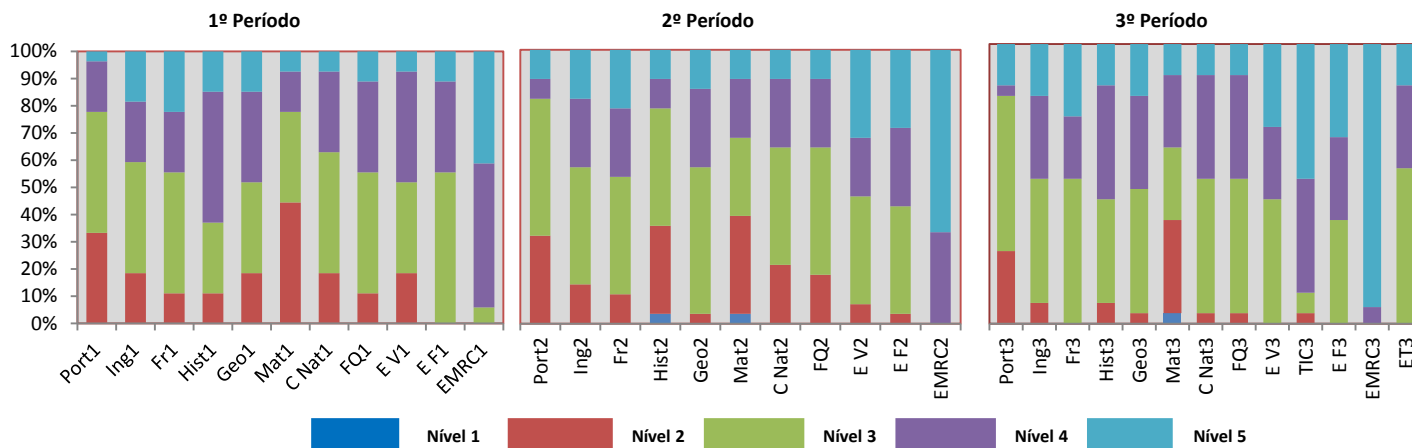
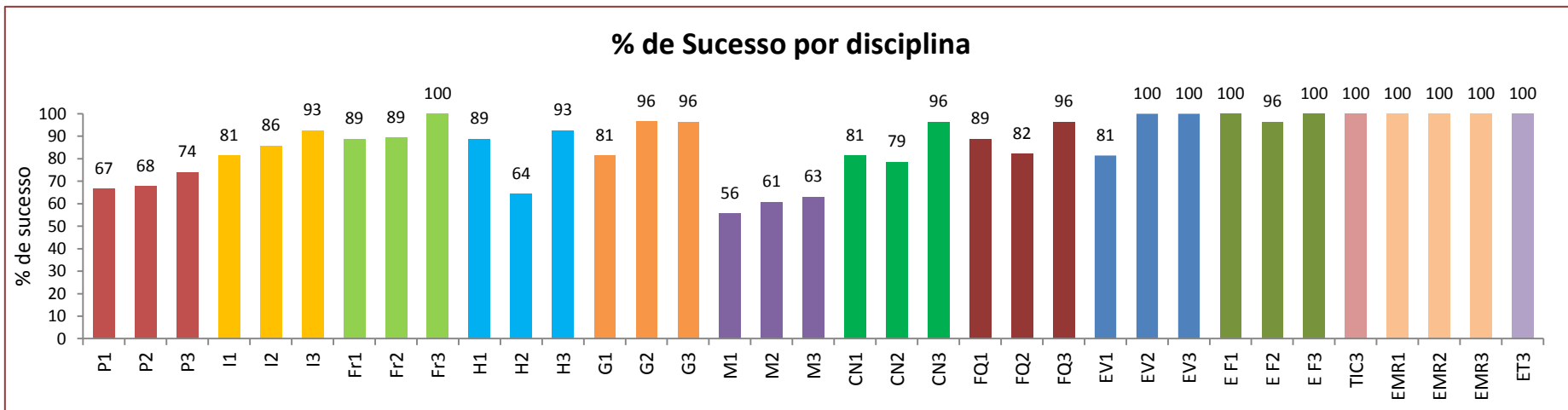
		Port	Ing	Fran	Hist	Geog	Mat	CN	FQ	EV	EF	EMRC	TIC	ET
<b>Média</b>	<b>1P</b>	2,71	3,14	3,05	3,05	3,38	3,05	3,52	3,33	3,43	3,48	4,35	--	---
	<b>2P</b>	2,95	3,57	3,00	3,14	3,62	3,24	3,43	3,38	3,71	3,90	4,45	---	---
	<b>3P</b>	3,00	3,48	3,14	3,29	3,62	3,38	3,52	3,43	3,76	4,00	4,65	4,14	3,81



A turma é constituída por 23 alunos, 18 do 7º B, 2 desta escola que não transitaram e 3 transferidos de outras escolas.

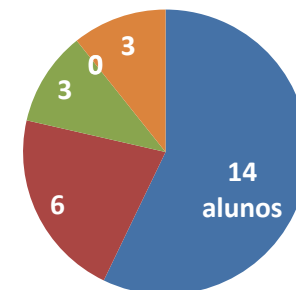
■ 0 ■ 1 ■ 2 ■ 3 ■ 4 ■ >4

# Evolução do sucesso dos alunos por turma/disciplina em 2013/2014 8º ANO - Turma C – 2014/2015



Português / Matemática (3ºP)							
		Matemática					Total
Níveis		1	2	3	4	5	
Português	2	1	5	2			8
	3		4	6	5		15
	4				1		1
	5				1	3	4
	Total	1	9	8	7	3	28

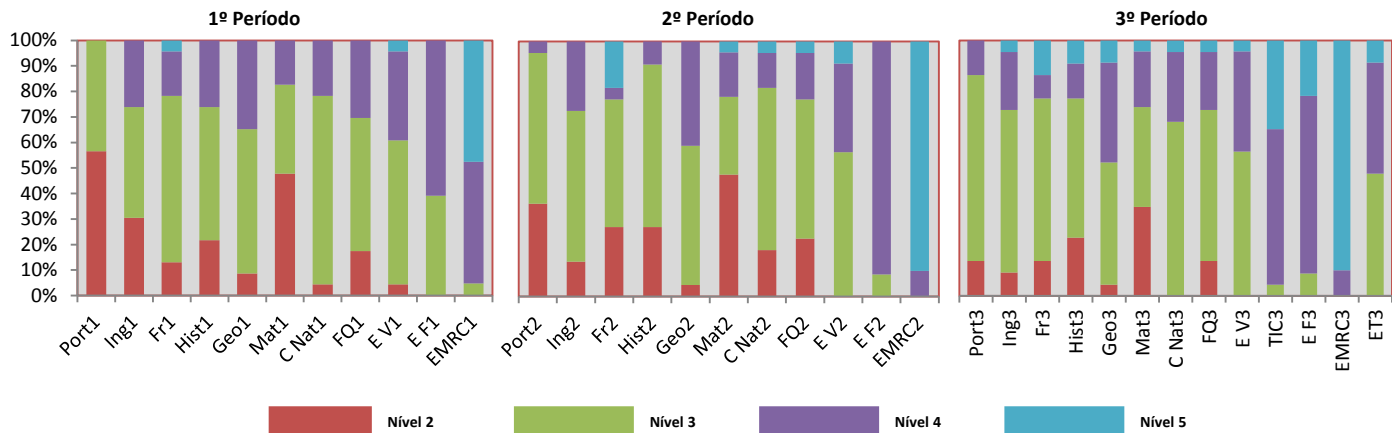
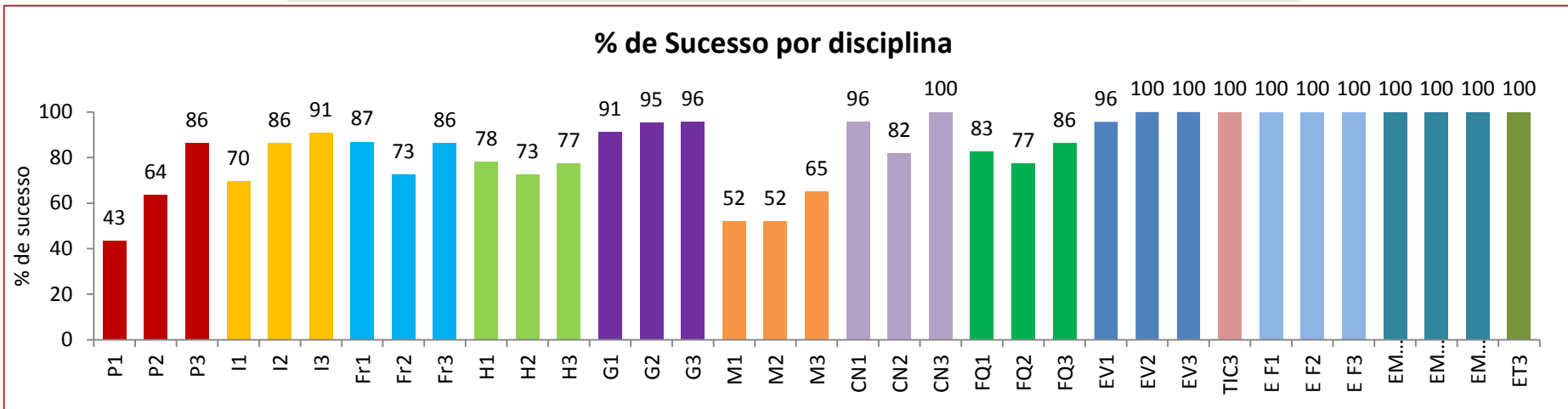
**Número de níveis inferiores a 3**



		Port	Ing	Fran	Hist	Geog	Mat	CN	FQ	EV	EF	EMRC	TIC	ET
Média	1P	2,89	3,36	3,54	3,61	3,39	2,79	3,21	3,39	3,32	3,50	4,33	--	---
	2P	2,93	3,41	3,55	2,90	3,48	2,93	3,21	3,24	3,72	3,79	4,63	---	---
	3P	3,04	3,54	3,71	3,57	3,61	3,07	3,50	3,50	3,79	3,93	4,89	4,25	3,59

A turma é constituída por 29 alunos, 24 do 7º C, 4 desta escola que não transitaram e 1 transferido de outra escola.

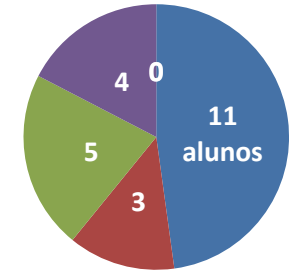
# Evolução do sucesso dos alunos por turma/disciplina em 2013/2014 8º ANO - Turma D – 2014/2015



Português / Matemática (3ºP)						
		Matemática				Total
		Níveis 2	3	4	5	
Português	2	1	2			3
	3	7	7	3		17
	4			2	1	3
	5					0
Total		8	9	5	1	23

		Port	Ing	Fran	Hist	Geog	Mat	CN	FQ	EV	EF	EMRC	TIC	ET
Média	1P	2,43	2,96	3,13	3,04	3,26	2,70	3,17	3,13	3,39	3,61	4,43	--	---
	2P	2,70	3,13	3,13	2,83	3,35	2,78	3,04	3,04	3,52	3,91	4,90	---	---
	3P	3,00	3,22	3,22	3,09	3,55	2,96	3,35	3,17	3,48	4,30	4,14	4,90	3,61

**Nº de níveis inferiores a 3**

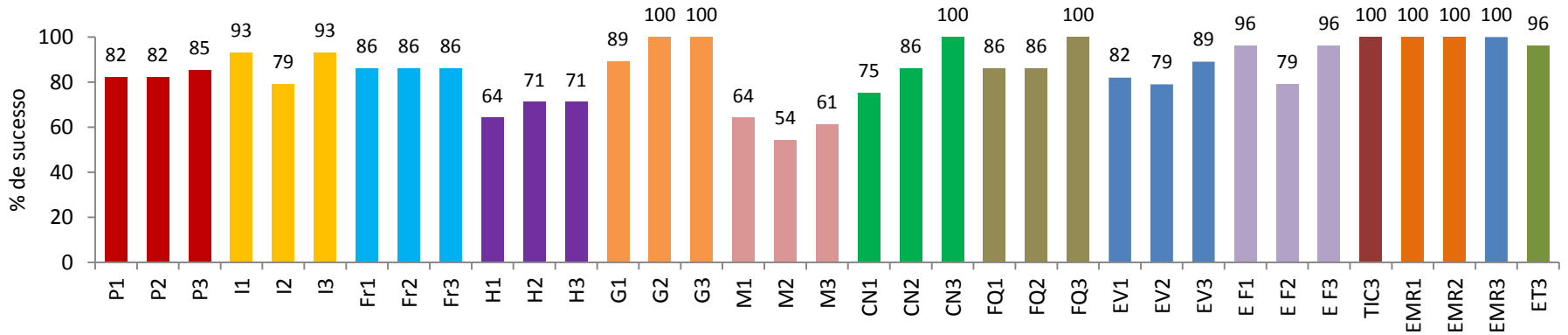


A turma é constituída por 23 alunos, 22 do 7ºD e 1 aluno do 7ºF.



# Evolução do sucesso dos alunos por turma/disciplina em 2013/2014 8º ANO - Turma E – 2014/2015

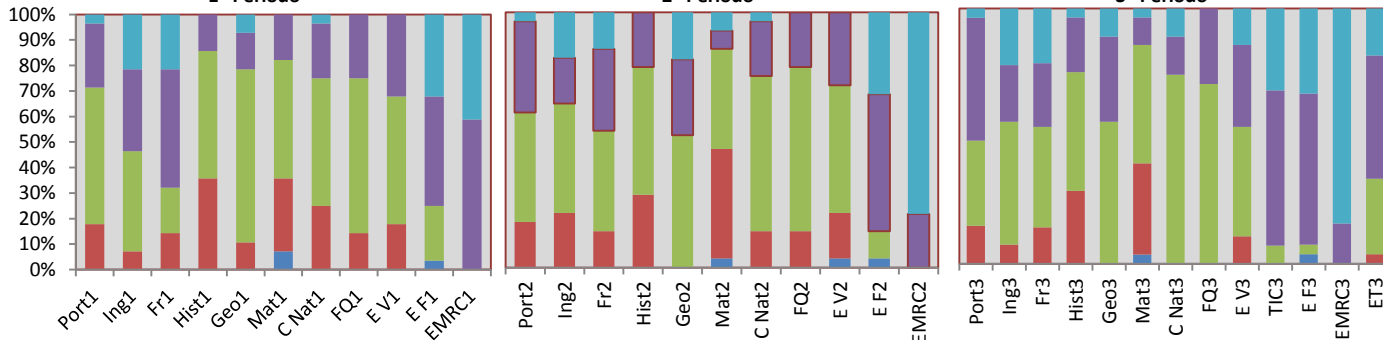
### % de Sucesso por disciplina



### 1º Período

### 2º Período

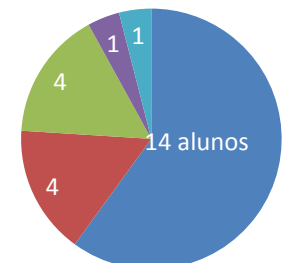
### 3º Período



### Português / Matemática (3ºP)

		Matemática					Total
		Níveis 1	2	3	4	5	
Português	2	1	2	1			4
	3		7	3			10
	4		1	9	3		13
	5					1	1
Total		1	10	13	3	1	28

### Nº de níveis inferiores a 3

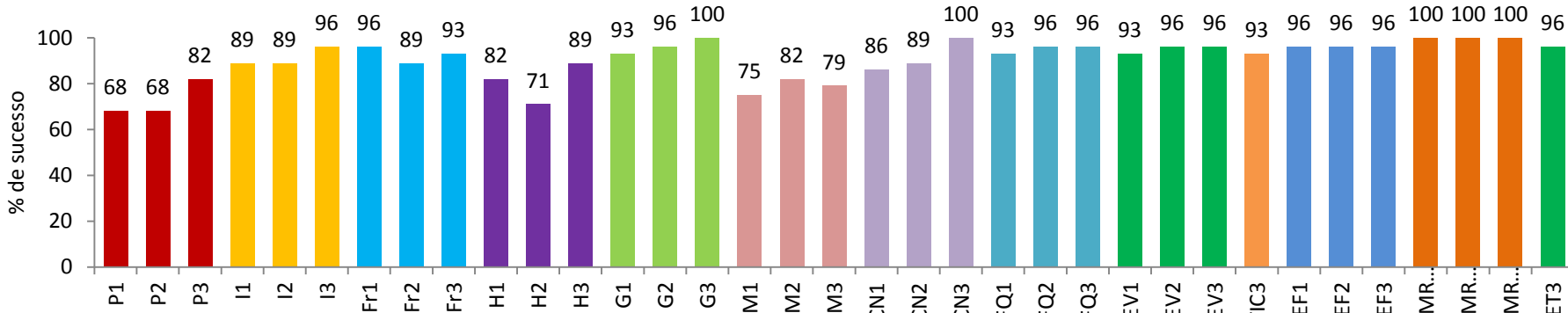


		Port	Ing	Fran	Hist	Geog	Mat	CN	FQ	EV	EF	EMRC	TIC	ET
Média	1P	3,14	3,68	3,75	2,79	3,18	2,75	3,04	3,11	3,14	4	4,41	--	---
	2P	3,25	3,32	3,46	2,93	3,64	2,71	3,14	3,07	3,04	4,11	4,79	---	---
	3P	3,39	3,57	3,54	3	3,54	2,75	3,36	3,29	3,5	4,25	4,14	4,84	3,79

A turma é constituída por 29 alunos, 24 do 7ºE e 1 do 7ºG, 4 desta escola que não transitaram .

# Evolução do sucesso dos alunos por turma/disciplina em 2013/2014 8º ANO - Turma F- 2014/2015

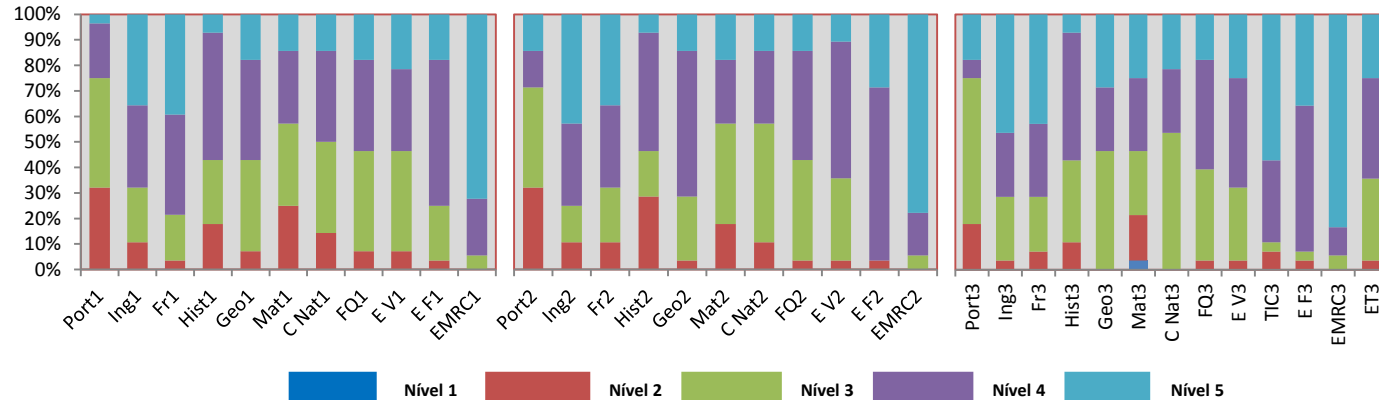
### % de Sucesso por disciplina



### 1º Período

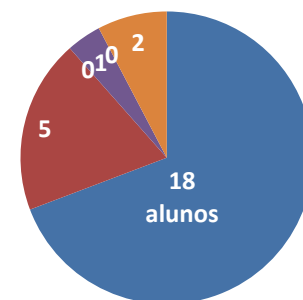
### 2º Período

### 3º Período



Português / Matemática (3ºP)							
		Matemática					
Português	Níveis	1	2	3	4	5	Total
	2		2	2	1		5
	3	2	3	5	5	2	15
	4				2		2
	5					5	0
Total		2	5	7	8	7	29

### Nº de níveis inferiores a 3



		Port	Ing	Fran	Hist	Geog	Mat	CN	FQ	EV	EF	EMRC	TIC	ET
Média	1P	2,96	3,93	4,14	3,46	3,68	3,32	3,50	3,64	3,68	3,89	4,67	--	---
	2P	3,11	4,07	3,93	3,32	3,82	3,43	3,46	3,68	3,71	4,21	4,72	---	---
	3P	3,25	4,14	4,07	3,54	3,82	3,54	3,68	3,75	3,89	4,25	4,78	4,39	3,86

A turma é constituída por 30 alunos, 26 do 7ºF, 2 do 7ºC, 2 desta escola que não transitaram e 2 transferidos de outras escolas.

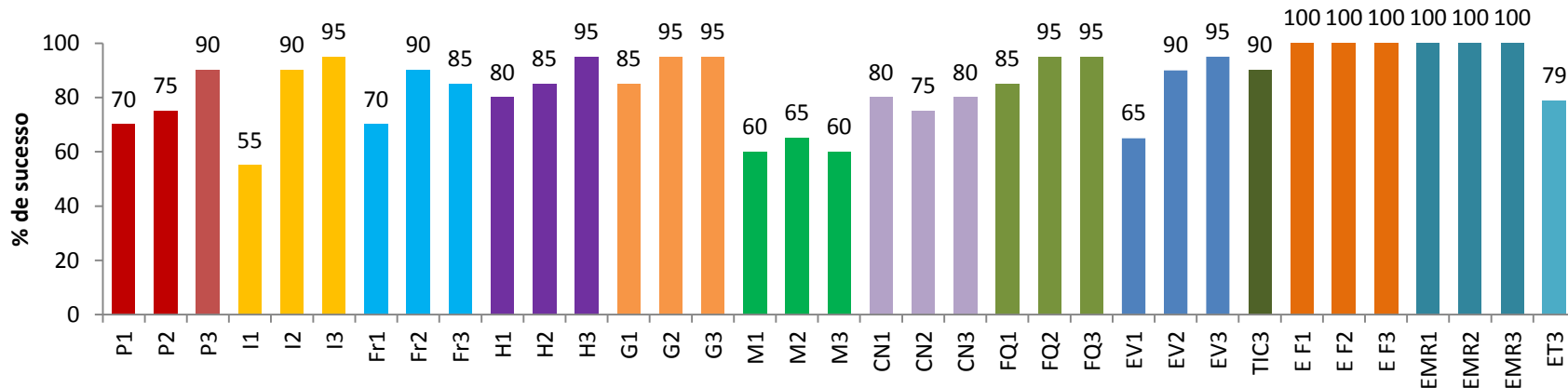
9º ANO

## Turmas

- 9A ●
- 9B ●
- 9C ●
- 9D ●
- 9E ●
- 9F ●
- 9G ●

# Evolução do sucesso dos alunos por turma/disciplina em 2013/2014 9º ANO - Turma A- 2014/2015

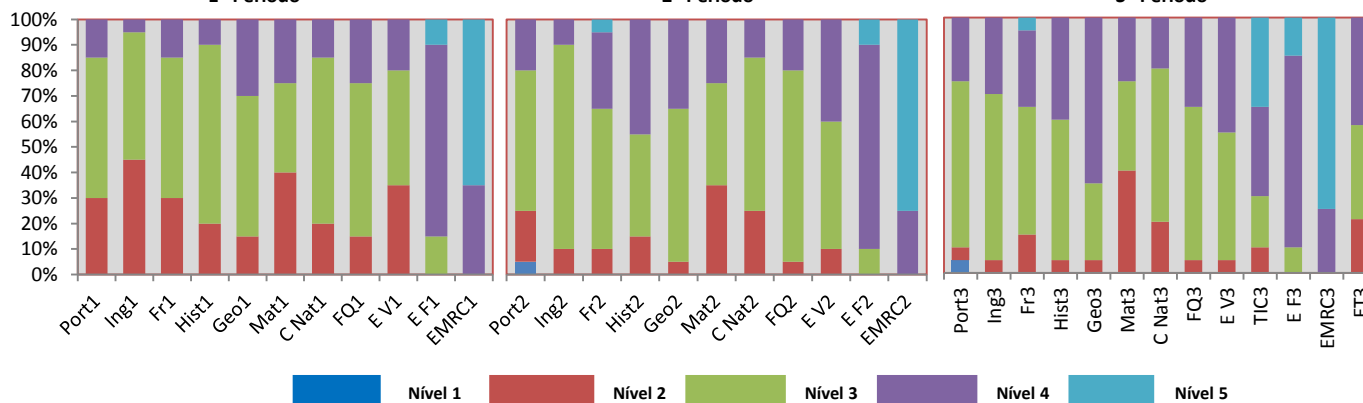
## % de Sucesso por disciplina



### 1º Período

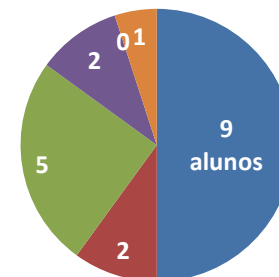
### 2º Período

### 3º Período



Português / Matemática (3ºP)						
	Níveis	Matemática				Total
		1	2	3	4	
Português	1		1			1
	2		3			3
	3		6	5	2	13
	4			2	3	5
Total		1	12	10	9	22

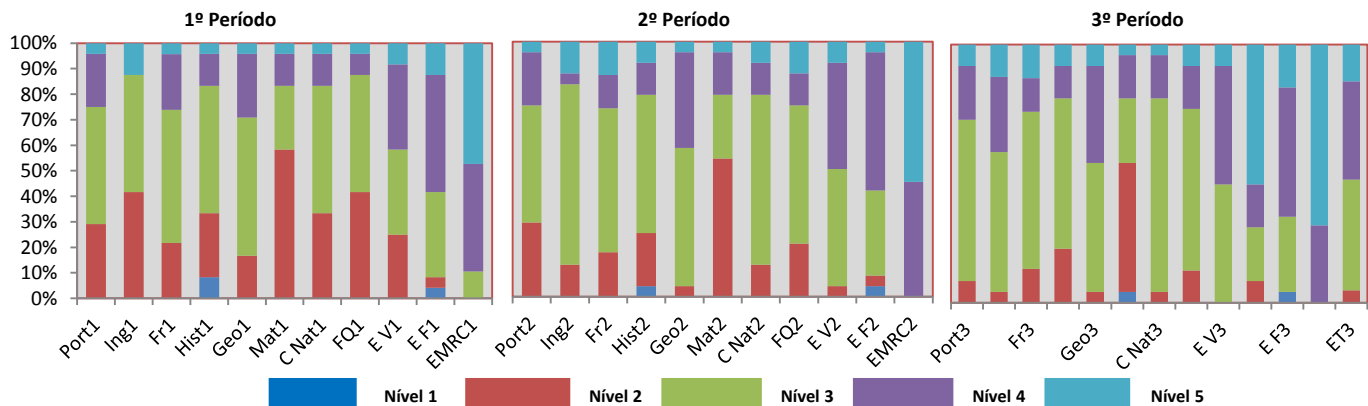
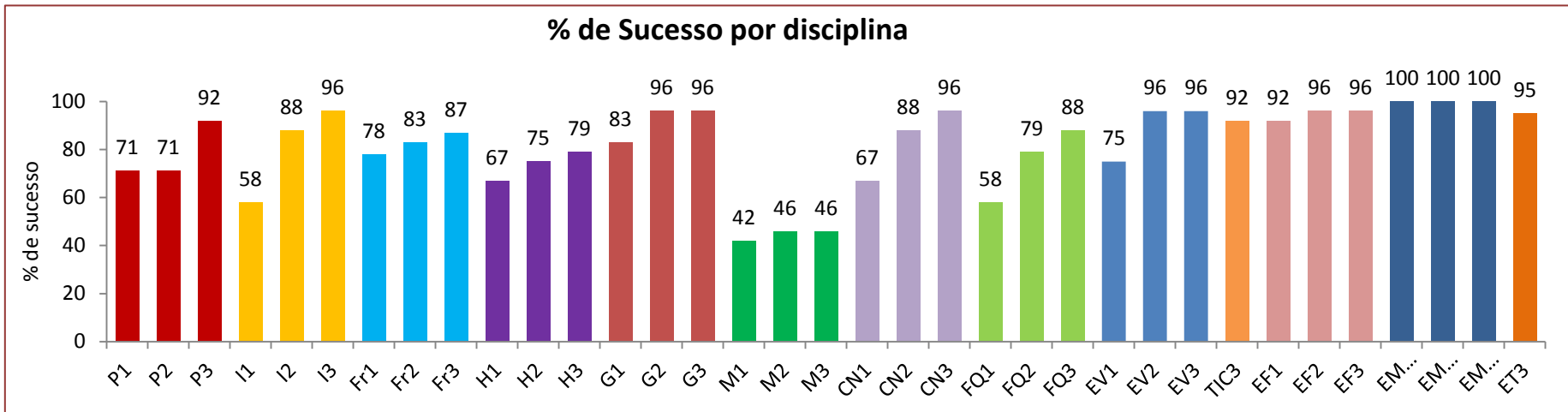
### Nº de níveis inferiores a 3



		Port	Ing	Fran	Hist	Geog	Mat	CN	FQ	EV	EF	EMRC	TIC	ET
Média	1P	2,85	2,60	2,85	2,90	3,15	2,85	2,95	3,10	2,85	3,95	4,65	--	---
	2P	2,90	3,00	3,30	3,30	3,30	2,90	2,90	3,15	3,30	4,00	4,75	---	---
	3P	3,10	3,25	3,25	3,35	3,60	2,85	3,00	3,30	3,40	4,05	4,75	3,95	3,21

A turma é constituída por 22 alunos, 17 do 8ªA, 3 desta escola não aprovados e 2 transferidos de outras escolas.

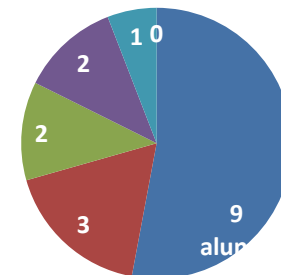
# Evolução do sucesso dos alunos por turma/disciplina em 2013/2014 9º ANO - Turma B- 2014/2015



Português / Matemática (3ºP)						
Níveis	Matemática					Total
	1	2	3	4	5	
2		2				2
3	1	10	4			15
4			2	3		5
5				1	1	2
<b>Total</b>	<b>1</b>	<b>12</b>	<b>6</b>	<b>4</b>	<b>1</b>	<b>24</b>

		Port	Ing	Fran	Hist	Geog	Mat	CN	FQ	EV	EF	EMRC	TIC	ET
Média	1P	3,00	2,83	3,09	2,79	3,17	2,63	2,88	2,75	3,25	3,58	4,37	--	---
	2P	3,00	3,17	3,22	3,00	3,42	2,71	3,17	3,17	3,54	3,50	4,55	---	---
	3P	3,29	3,50	3,26	3,08	3,50	2,67	3,21	3,21	3,63	3,75	4,70	4,17	3,62

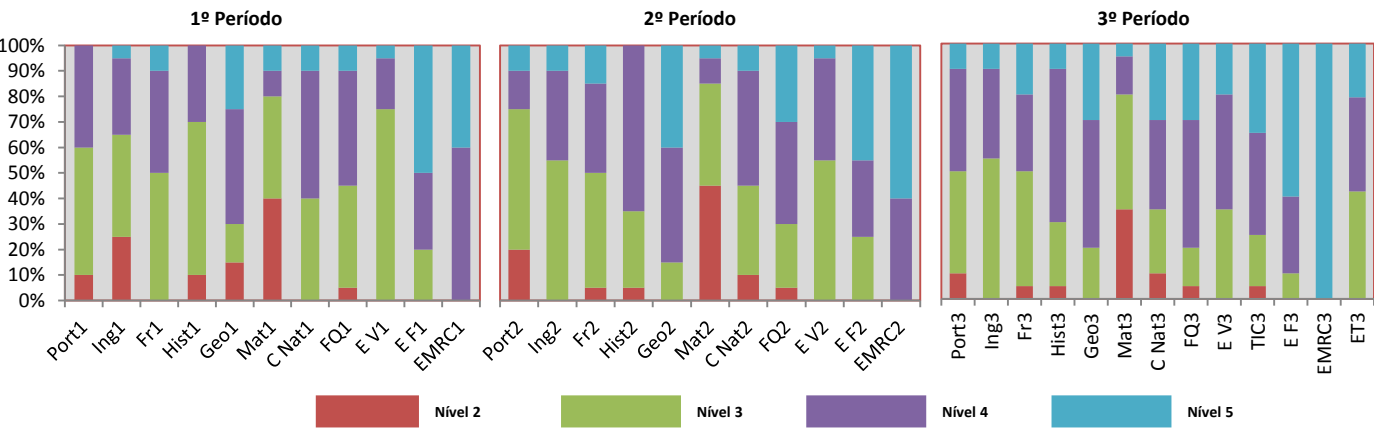
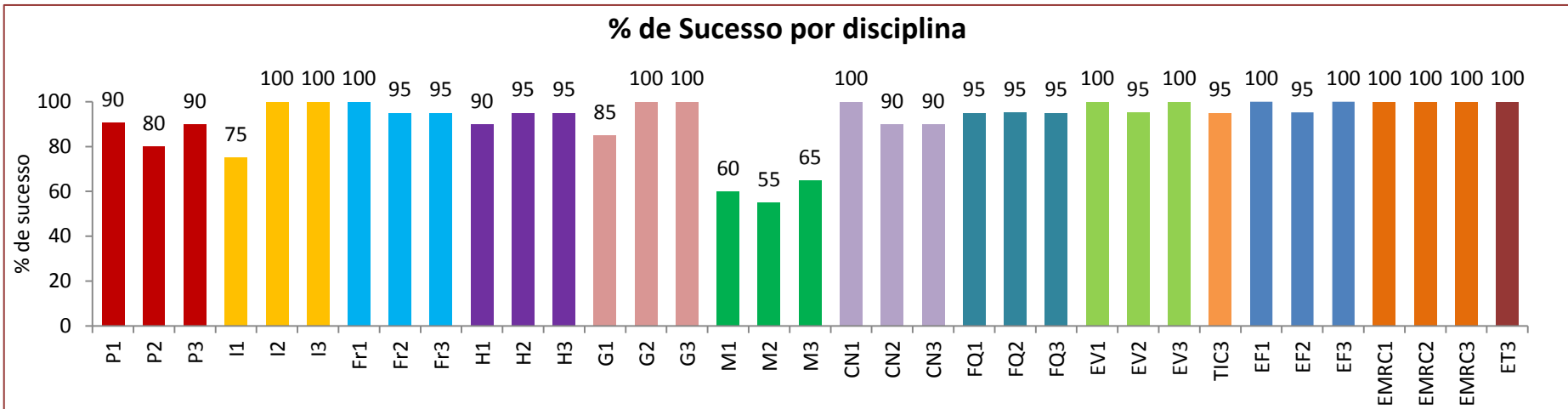
Nº de níveis inferiores a 3



0 1 2 3 4 >4

A turma é constituída por 26 alunos, 15 do 8ºB, 5 desta escola desta escola não aprovados e 6 transferidos de outras escolas.

# Evolução do sucesso dos alunos por turma/disciplina em 2013/2014 9º ANO - Turma C- 2014/2015



Português / Matemática (3ºP)							
		Matemática					
		Níveis	2	3	4	5	Total
Português	2	1	1				2
	3	4	4				8
	4	2	4	2			8
	5			1	1		2
Total			7	9	3	1	20

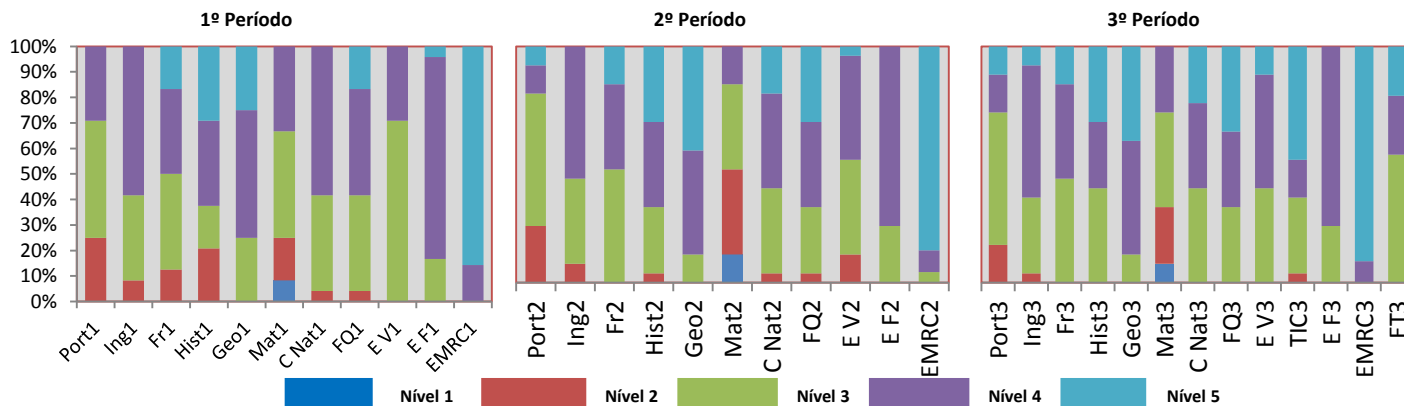
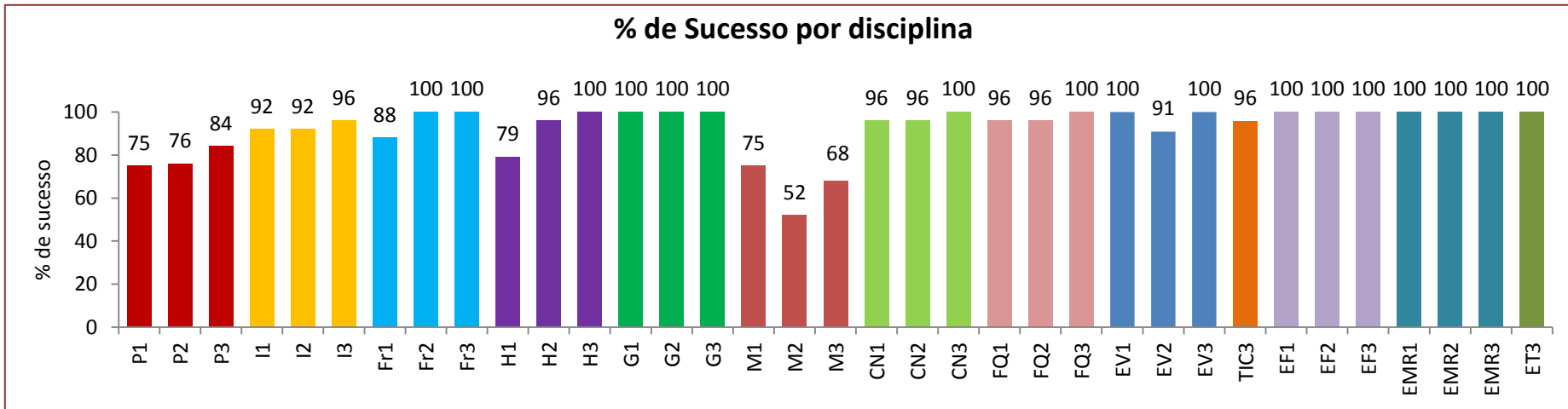
**Nº de níveis inferiores a 3**



		Port	Ing	Fran	Hist	Geog	Mat	CN	FQ	EV	EF	EMRC	TIC	ET
Média	1P	3,30	3,15	3,60	3,20	3,80	2,90	3,70	3,60	3,30	4,30	4,40	--	---
	2P	3,15	3,55	3,60	3,60	4,25	2,75	3,55	3,95	3,50	4,20	4,60	---	---
	3P	3,50	3,55	3,65	3,75	4,10	2,90	3,85	4,05	3,85	4,50	5,00	4,05	3,79

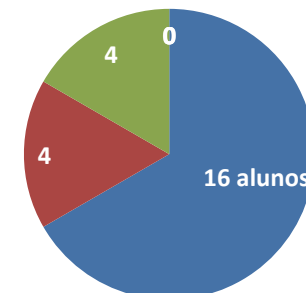
A turma é constituída 23 alunos, 19 do 8ºC, 2 desta escola desta escola não aprovados e 2 transferidos de outras escolas.

# Evolução do sucesso dos alunos por turma/disciplina em 2013/2014 9º ANO - Turma D- 2014/2015



Português / Matemática (3ºP)						
		Matemática				Total
Níveis		1	2	3	4	
Português	2	2	1	1		4
	3		5	6	3	14
	4			2	2	4
	5			1	2	3
Total		2	6	10	7	25

**Nº de níveis inferiores a 3**

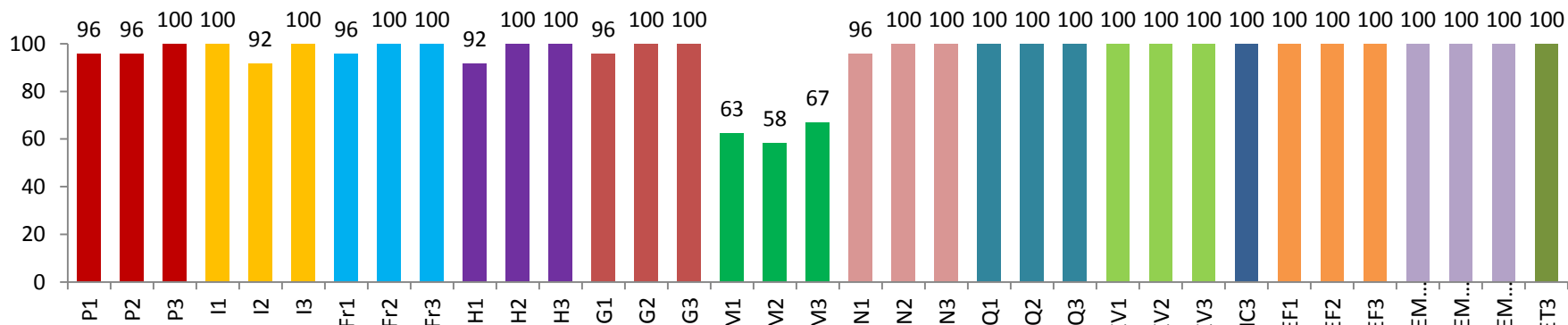


		Port	Ing	Fran	Hist	Geog	Mat	CN	FQ	EV	EF	EMRC	TIC	ET
Média	1P	3,04	3,50	3,54	3,71	4,00	3,00	3,54	3,71	3,29	3,88	4,86	--	---
	2P	3,04	3,48	3,68	3,96	4,32	2,56	3,76	3,96	3,40	3,76	4,82	---	---
	3P	3,24	3,68	3,72	3,92	4,28	2,88	3,84	4,04	3,72	3,76	4,91	4,08	3,67

A turma é constituída 23 alunos, 21 do 8ºD, 2 desta escola desta escola não aprovados .

# Evolução do sucesso dos alunos por turma/disciplina em 2013/2014 9º ANO - Turma E- 2014/2015

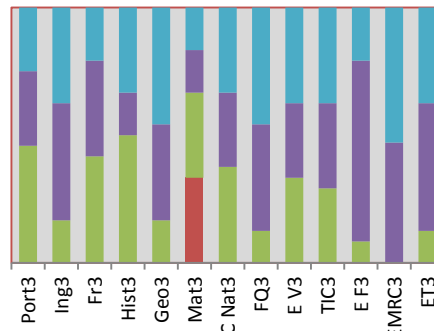
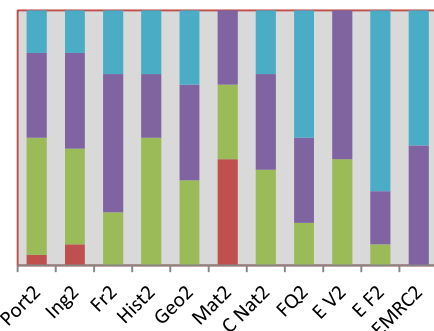
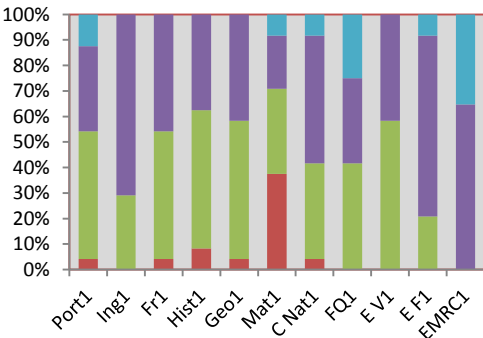
### % de Sucesso por disciplina, nos três períodos



#### 1º Período

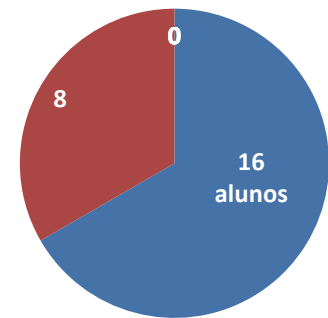
#### 2º Período

#### 3º Período



		Português / Matemática (3ºP)				
		Matemática				
Português	Níveis	2	3	4	5	Total
	2					0
	3	8	3			11
	4		5	1	1	7
	5			3	3	6
Total		8	8	4	4	24

### Nº de níveis inferiores a 3



		Port	Ing	Fran	Hist	Geog	Mat	CN	FQ	EV	EF	EMRC	TIC	ET
Média	1P	3,54	3,71	3,42	3,29	3,38	3,00	3,63	3,83	3,42	3,88	4,35	--	---
	2P	3,63	3,63	4,04	3,75	3,96	2,88	3,88	4,33	3,58	4,63	4,53	---	---
	3P	3,79	4,21	3,79	3,83	4,29	3,17	3,96	4,33	4,04	4,13	4,53	4,08	4,25

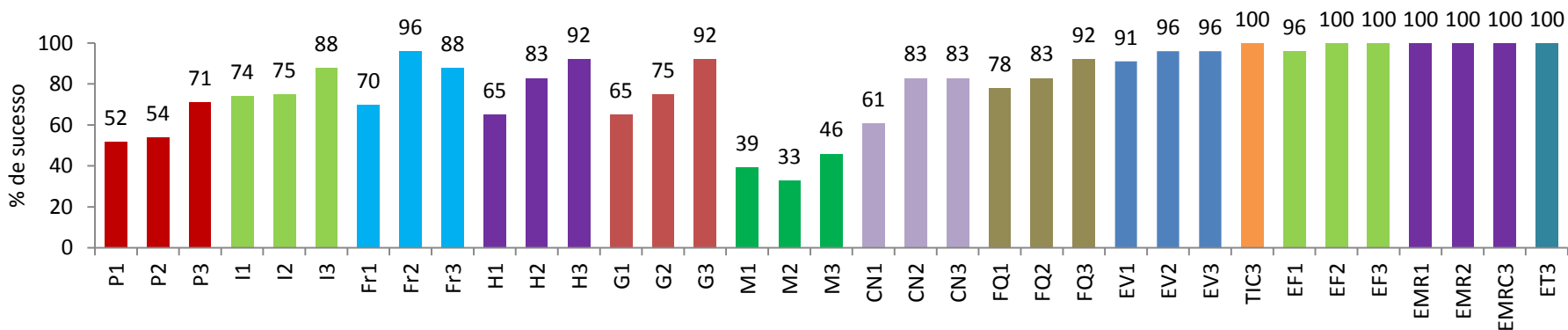
A turma é constituída 24 alunos do 8ºE.





# Evolução do sucesso dos alunos por turma/disciplina em 2013/2014 9º ANO - Turma F- 2014/2015

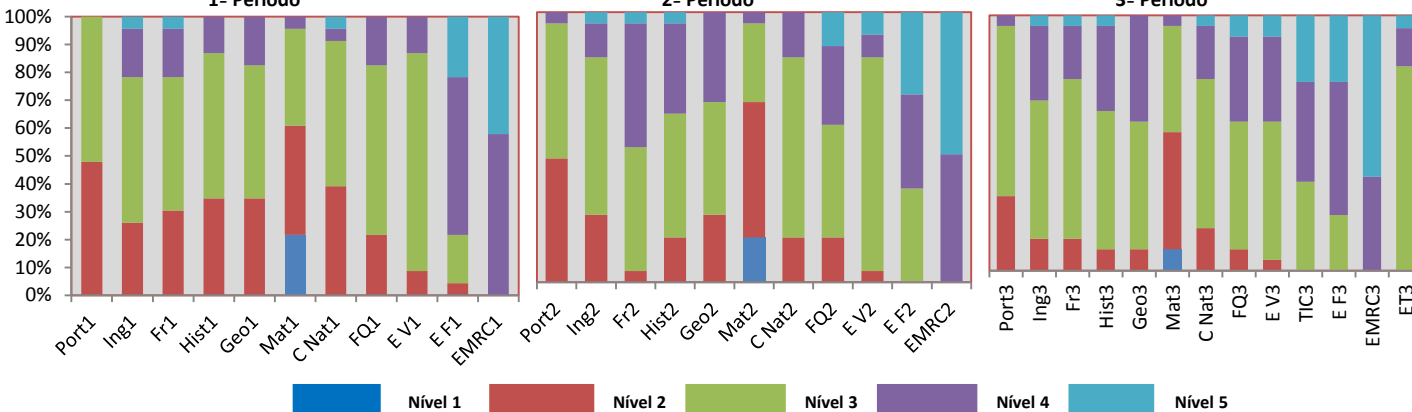
### % de Sucesso por disciplina, nos três períodos



#### 1º Período

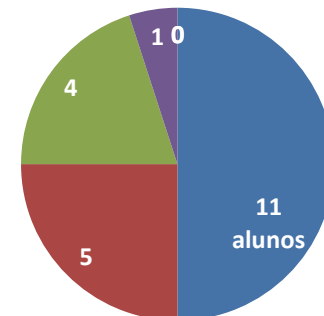
#### 2º Período

#### 3º Período



		Português / Matemática (3ºP)					Total
		Matemática					
Português	Níveis	1	2	3	4	5	
	2		6	1			7
	3	2	6	8	1		17
	4			1			1
	5						0
Total		2	12	10	1	0	25

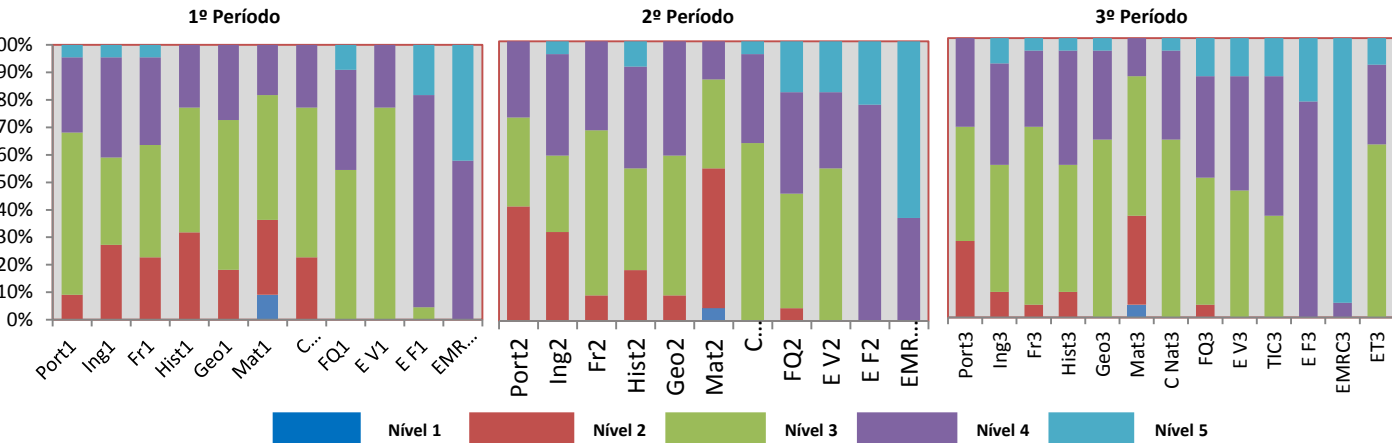
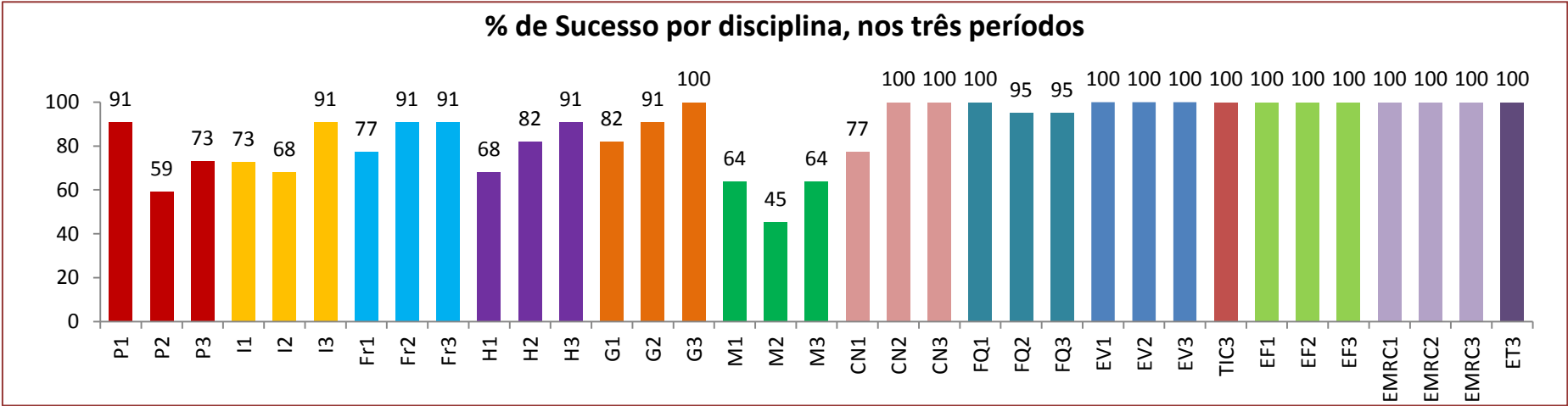
### Nº de níveis inferiores a 3



		Port	Ing	Fran	Hist	Geog	Mat	CN	FQ	EV	EF	EMRC	TIC	ET
Média	1P	2,52	3,00	2,96	2,78	2,83	2,22	2,74	2,96	3,04	3,96	4,42	--	---
	2P	2,58	2,96	3,50	3,25	3,08	2,21	3,00	3,38	3,21	3,96	4,53	---	---
	3P	2,75	3,25	3,17	3,33	3,33	2,42	3,13	3,42	3,46	4,04	4,63	3,91	3,25

A turma é constituída por 28 alunos, 20 do 8ºF, 4 desta escola desta escola não aprovados e 4 transferidos de outras escolas.

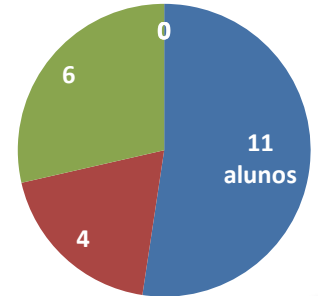
# Evolução do sucesso dos alunos por turma/disciplina em 2013/2014 9º ANO - Turma G- 2014/2015



		Português / Matemática (2ºP)					Total
		Matemática					
Português	Níveis	1	2	3	4	5	Total
	2	1	2	3			6
	3		5	4			9
	4			4	3		7
	5						0
Total		1	7	11	3	0	22

		Port	Ing	Fran	Hist	Geog	Mat	CN	FQ	EV	EF	EMRC	TIC	ET
Média	1P	3,27	3,18	3,18	2,91	3,09	2,73	3,00	3,55	3,23	4,14	4,42	--	---
	2P	2,86	3,14	3,23	3,36	3,32	2,55	3,41	3,68	3,64	4,23	4,63	---	---
	3P	3,05	3,45	3,32	3,41	3,41	2,73	3,41	3,59	3,68	4,23	4,95	3,77	3,48

**Nº de níveis inferiores a 3**



A turma é constituída por 22 alunos, 21 do 8ºG, 1 desta escola desta escola não aprovados.

13 de outubro de 2014

A Equipa de Autoavaliação,  
Eduarda Barbosa

Clotilde Neto

Conceição Leal

Justa Costa

Valentina Relva