

Análise dos resultados finais de ciclo

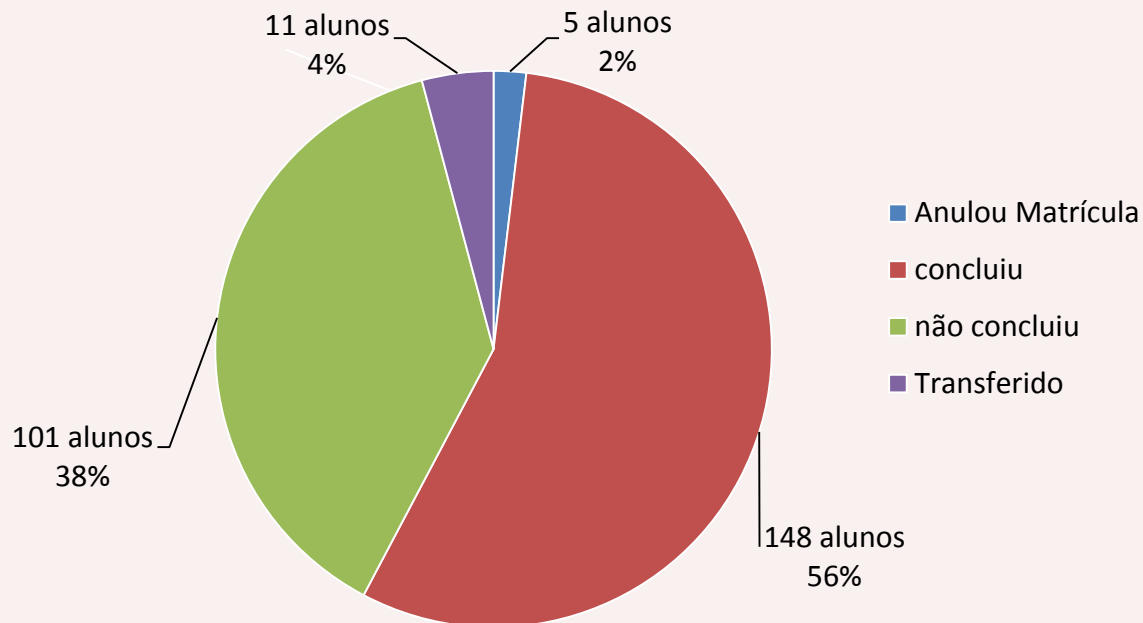
Ano Letivo 2013 – 2014

Resultados da conclusão do 12º ano

2013/2014

Após a primeira fase

Distribuição total dos alunos 1ª Fase

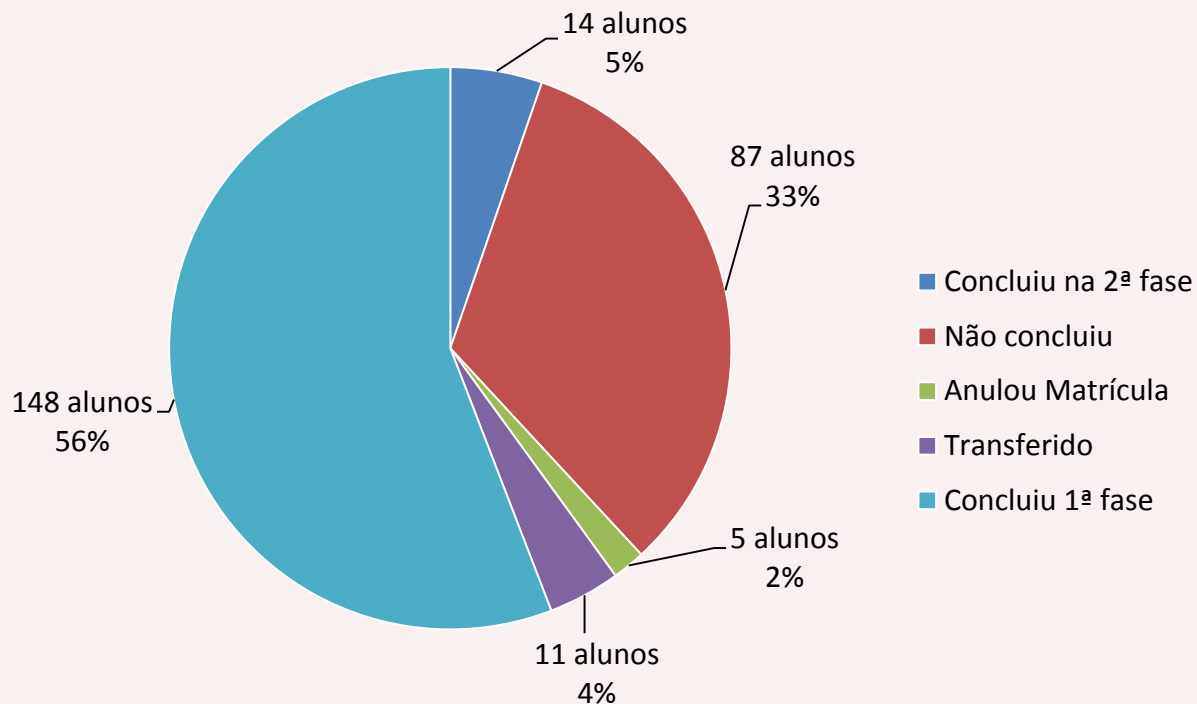


Situação	Nº de alunos
Concluiu	148
Não concluiu	101
Anulou Matrícula	5
Transferido	11
Total Geral	265

Situação	Sexo		Total Geral
	F	M	
Concluiu	91	57	148
Não concluiu	59	42	101
Anulou Matrícula	4	1	5
Transferido	5	6	11
Total Geral	159	106	265

Na segunda fase

Distribuição total dos alunos 2ª fase

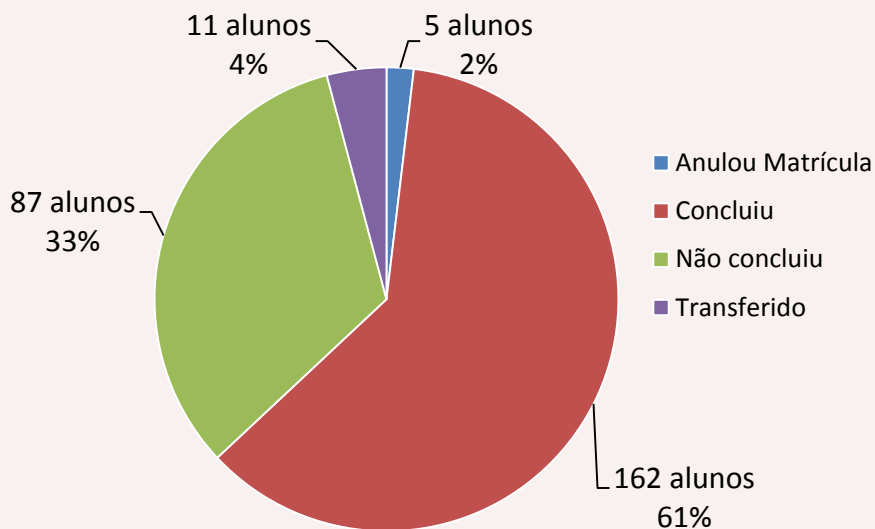


	Nº de alunos
Concluiu	14
Não concluiu	87
Anulou Matrícula	5
Transferido	11
Concluiu 1ª fase	148
Total Geral	265

Situação	Sexo		Total Geral
	F	M	
Concluiu	7	7	14
Não concluiu	52	35	87
Anulou Matrícula	4	1	5
Transferido	5	6	11
Concluiu 1ª fase	91	57	148
Total Geral	159	106	265

Resultados finais 2013/2014

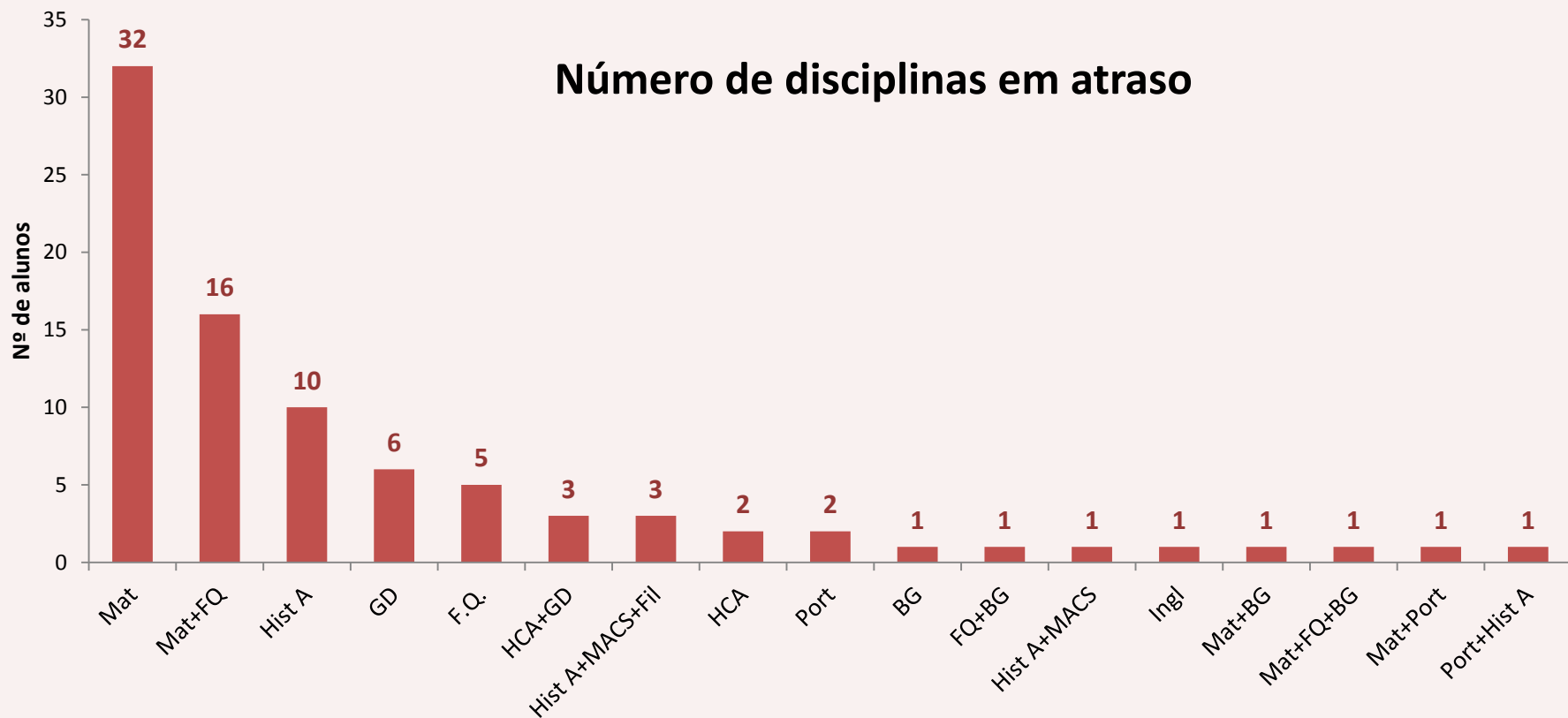
Distribuição total dos alunos - Final



Ano 2013/2014	
Concluiu	162
Não concluiu	87
Anulou Matrícula	5
Transferido	11
Total Geral	265

Situação	Sexo		Total Geral
	F	M	
Concluiu	99	63	162
Não concluiu	51	36	87
Anulou Matrícula	4	1	5
Transferido	5	6	11
Total Geral	159 (60%)	106 (40%)	265

Situação dos alunos que não concluíram o 12º ano 2013/2014



Nº disciplinas	Total
1	59
2	26
3	2
Total Geral	87

Situação dos alunos que não concluíram o 12º ano 2013/2014

Situação	Nº de alunos
10º Ano	1
11º Ano	13
12º Ano	18
Não matriculado na escola	38
Transferido	17
Total Geral	87

A tabela acima ilustra a situação em que se encontram os alunos que não concluíram o 12º ano em 2013/2014, de acordo com a informação disponível.

Note-se que é de considerar nos 38 alunos que não se matricularam, os que estão impedidos de o fazer no Ensino Regular, por ter excedido o número máximo de matrículas no mesmo ano de escolaridade.

Situação dos alunos que não concluíram o 12º ano 2012/2013

Situação 2013 - 2014	Nº de alunos
Concluiu em 2013/2014	20
Não concluiu em 13/14 e está matriculado em 14/15	2
Não concluiu em 2013/2014 e não se matriculou em 2014/2015	17
Anulou matrícula em 2013/2014	3
Não se matriculou em 2013/2014	55
Transferido em 2013/2014	9
Total Geral	106

A tabela acima ilustra a situação em que se encontraram, durante o ano letivo 2013/2014, os alunos que não concluíram o 12º ano em 2012/2013 de acordo com a informação disponível.

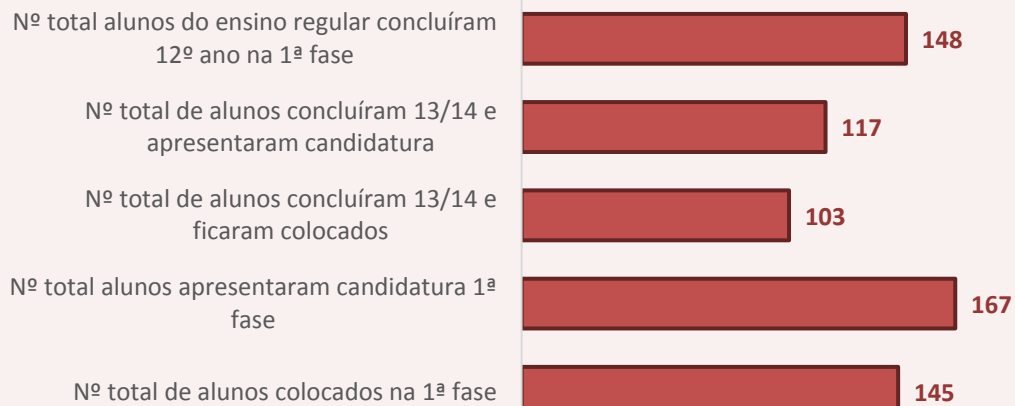
Note-se que é de considerar que os alunos que não se matricularam nesta escola em 2013/2014 podem ter feito noutra escola, noutra modalidade de ensino, ou por opção ou porque não puderam fazer nova matrícula no Ensino Regular, **por ter excedido o limite legal de matrículas no mesmo ano.**

Colocações no Ensino Superior

2013/2014

Colocações no Ensino Superior na 1ª fase

Dados gerais – 1ª fase



Nota: Nos dados acima, estão incluídos candidatos que concluíram o ensino secundário regular e profissional em 2013/2014 ou em anos anteriores. Candidataram-se dois alunos do Ensino Profissional e foram colocados.

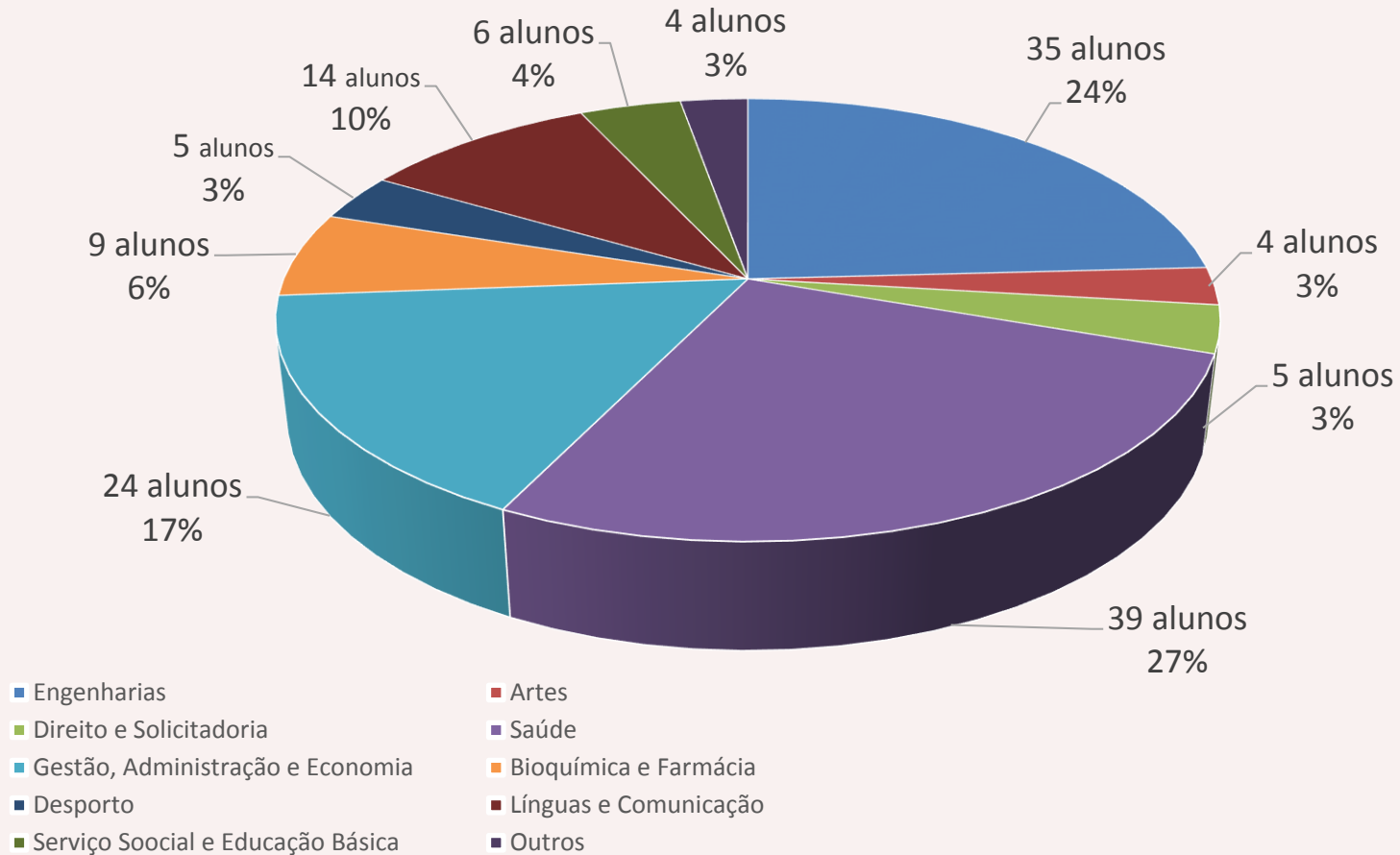
Distribuição das colocações por sexo (total de candidatos)

Situação	Sexo Feminino	Sexo Masculino	Total Geral
Colocado	88	57	145
Não colocado	15	7	22
Total Geral	103 (63%)	64 (37%)	167

Distribuição das colocações por sexo (candidatos que concluíram em 2013/2014)

Situação	Sexo Feminino	Sexo Masculino	Total Geral
Colocado	65	39	104
Não colocado	11	3	14
Total Geral	75 (64%)	42(36%)	118

Distribuição das colocações por áreas de formação (1ª e 2ª fases)



Na área da saúde foram incluídos todos os cursos que se prendem com cuidados de saúde primários, de reabilitação, de diagnóstico e de bem estar. A área de Línguas e Comunicação contempla o estudo das línguas, a tradução, as relações internacionais e a ciências da comunicação.

Colocações no Ensino Superior na 1ª fase

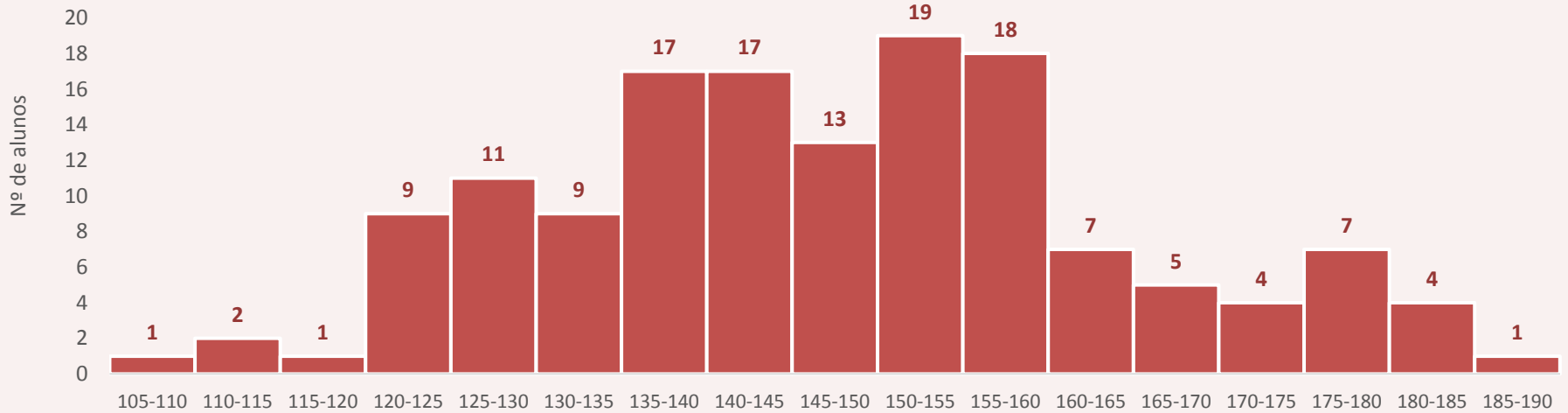


Curso	Marketing	Engenharia Informática	Engenharia Mecânica	Línguas, Literaturas e Culturas	Eng. Mecânica	Ciências Farmacêuticas	Eng. e Gestão Industrial	Fisioterapia	Ciências do Desporto	Medicina	Enfermagem	Farmácia	Educação Social	Economia
Opção média	1	1,5	1,75	1,8	2	2	2	2,33	2,33	2,6	2,63	2,75	3	3,67

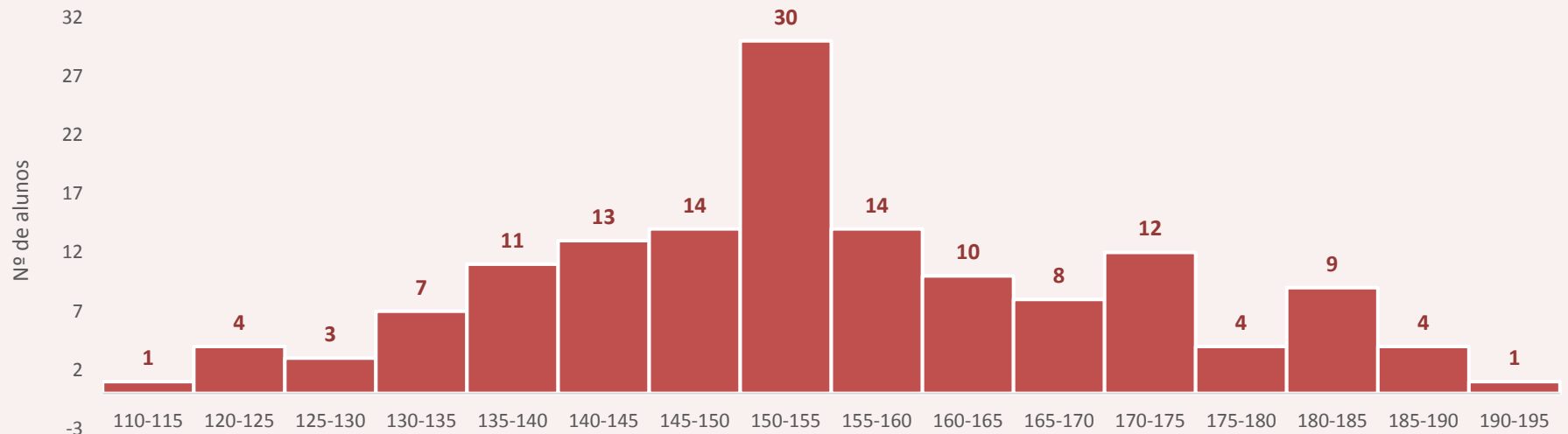
Nota: Na candidatura ao Ensino Superior, os alunos dispõem de 6 opções. Na tabela acima encontra-se registada a média das opções em que os alunos entraram no curso pretendido. Note-se que o aluno pode pretender o mesmo curso em faculdades diferentes e esse facto reflete-se na ordenação das suas opções. Marketing foi o curso em que em a maioria dos alunos entrou em primeira prioridade.

Colocações no Ensino Superior na 1ª fase

Médias de candidatura

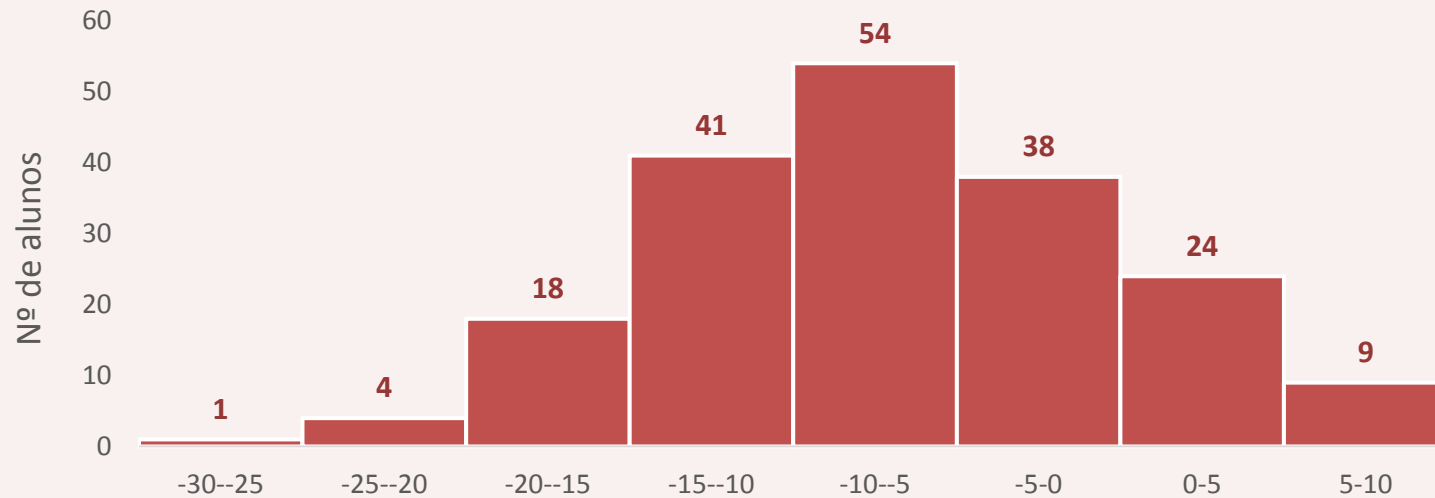


Médias do 12º ano

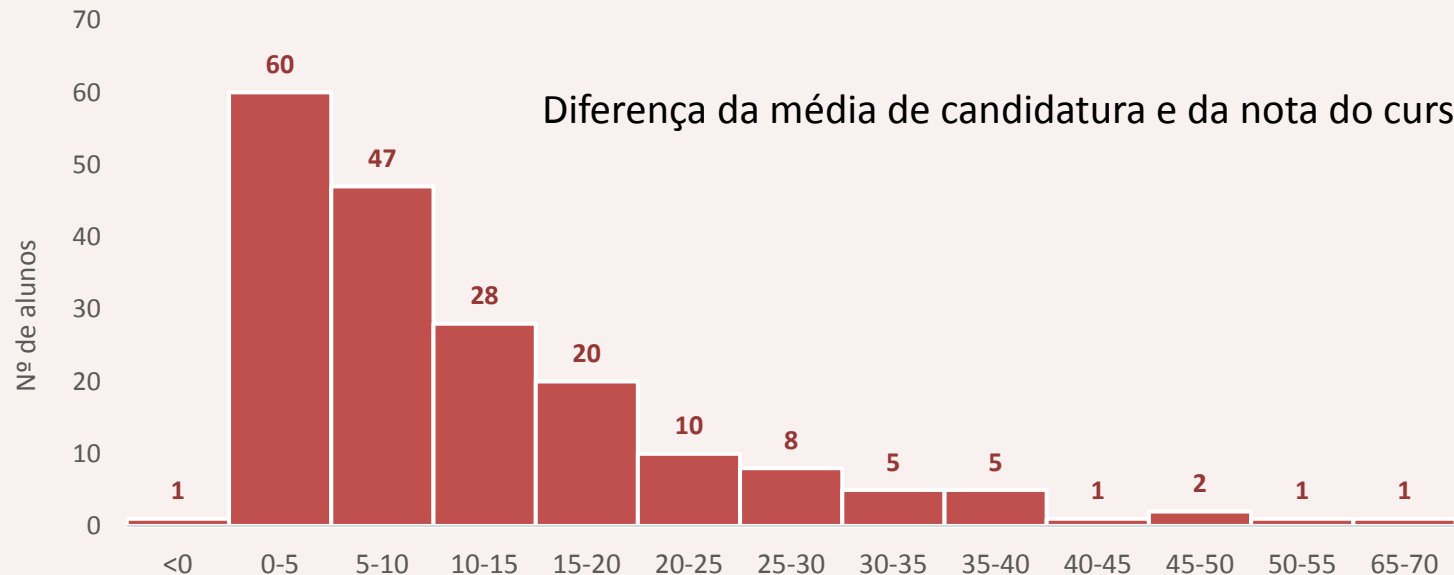


Colocações no Ensino Superior na 1ª fase

Diferenças entre a média de candidatura e a média do do 12º ano

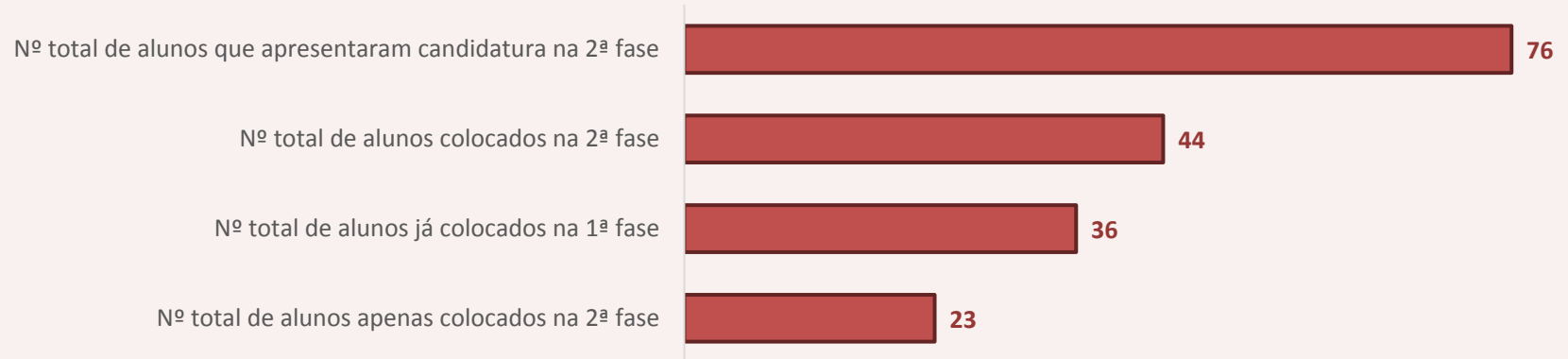


Diferença da média de candidatura e da nota do curso

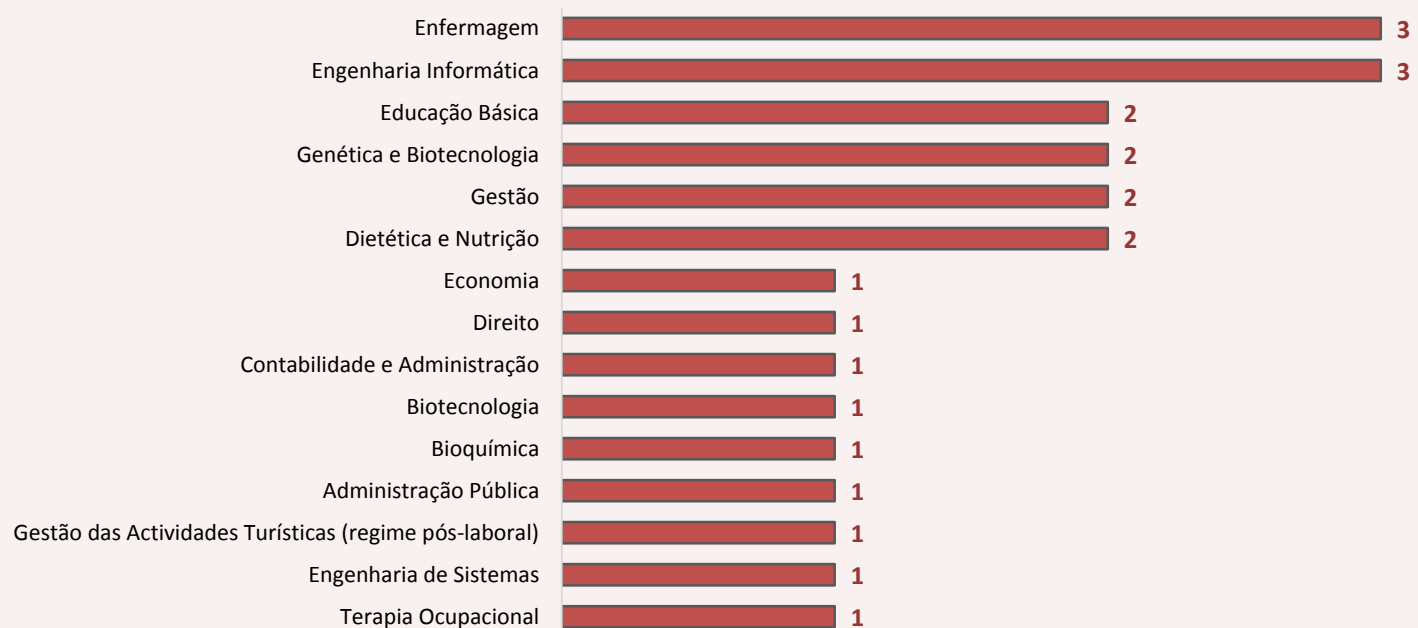


Colocações no Ensino Superior na 2ª fase

Dados gerais - 2ª fase



Colocados por curso (15 mais frequentes)

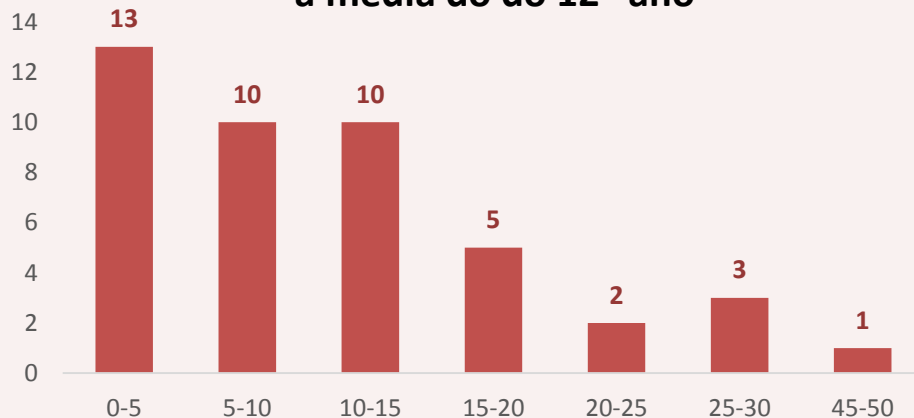


Colocações no Ensino Superior na 2ª fase

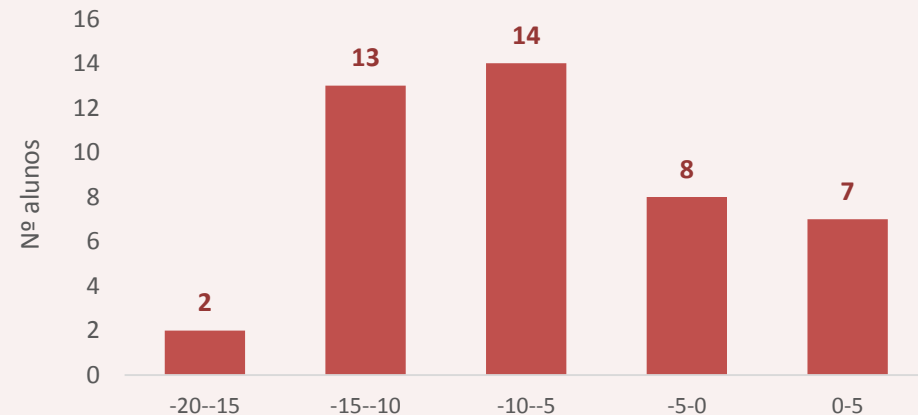
Distribuição das colocações por sexo
(candidatos que concluíram em 2013/2014)

Situação	Sexo		Total Geral
	Feminino	Masculino	
Colocado	11	5	16
Não colocado	13	10	23
Total Geral	24 (62%)	15 (38%)	39

Diferenças entre a média de candidatura e a média do do 12º ano



Diferença da média de candidatura e da nota do curso



Resultados finais das colocações

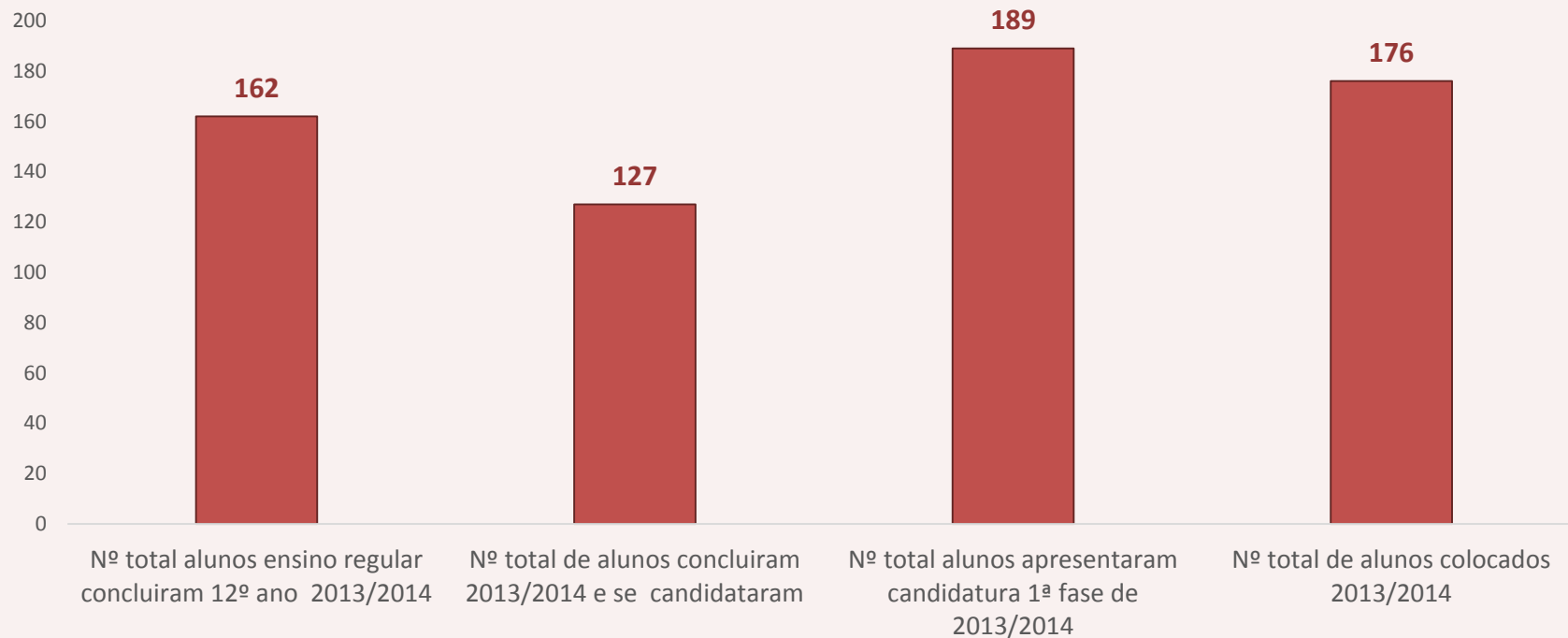
2013/2014

Colocações no Ensino Superior 2013/2014

Distribuição global dos alunos que se candidataram em 2013/2014



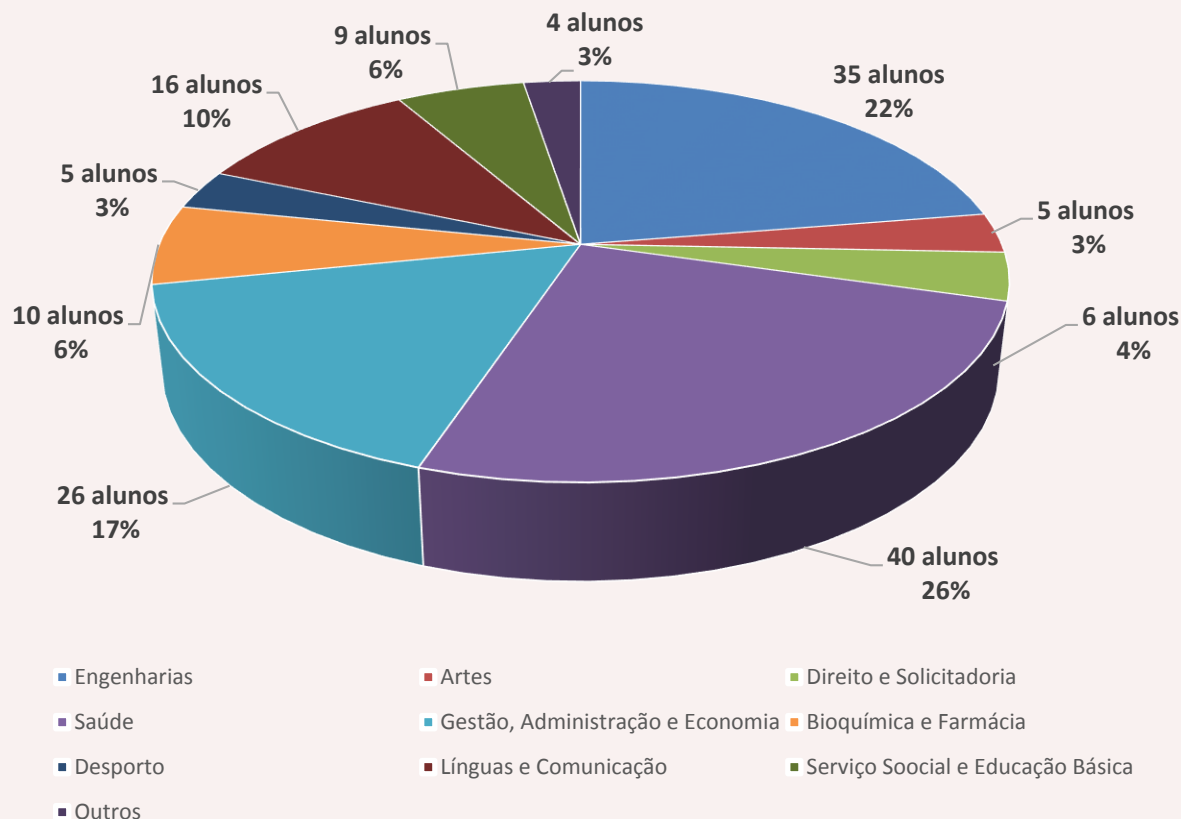
Colocações no Ensino Superior 13/14



Número total de alunos colocados

Sexo	Nº alunos	Percentagem
Feminino	108	63,9%
Masculino	81	36,1%
Total Geral	189	100%

Distribuição final das colocações por áreas de formação



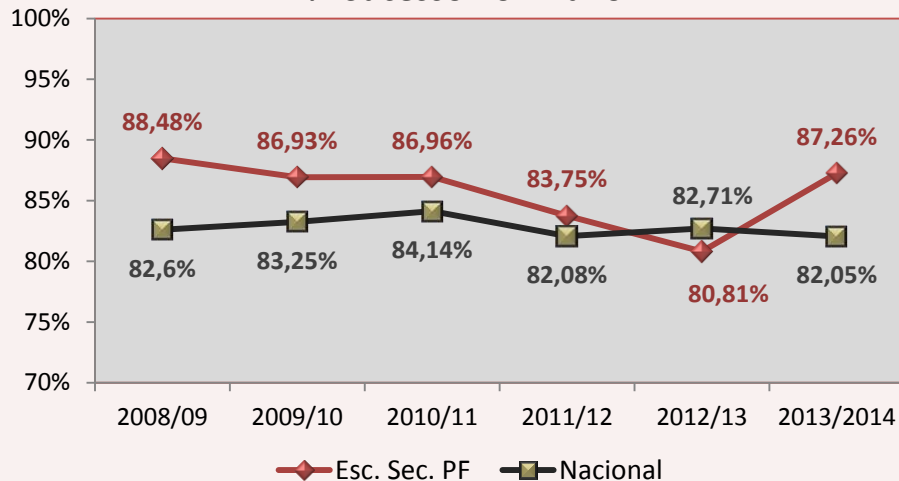
Na área da saúde foram incluídos todos os cursos que se prendem com cuidados de saúde primários, de reabilitação, de diagnóstico e de bem estar. A área de Línguas e Comunicação contempla o estudo das línguas, a tradução, as relações internacionais e a ciências da comunicação.

Síntese dos resultados do sucesso educativo

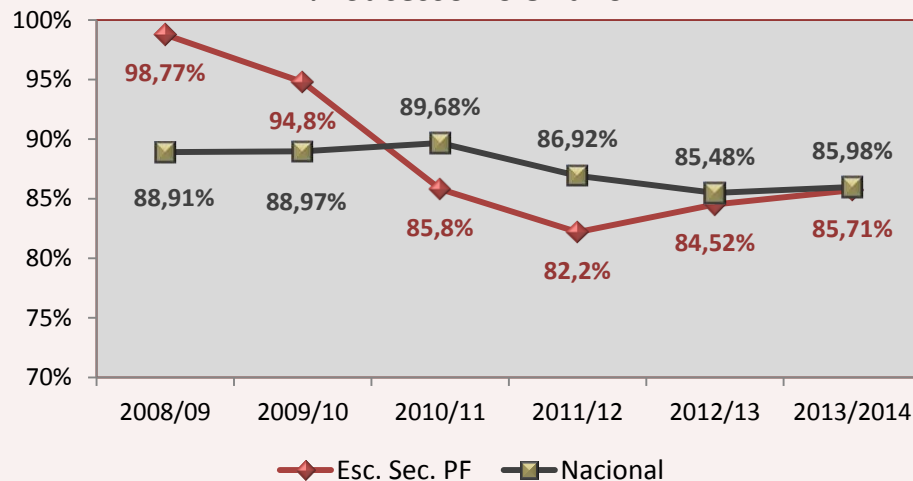
2013/2014

Evolução das taxas de sucesso – Ensino Básico

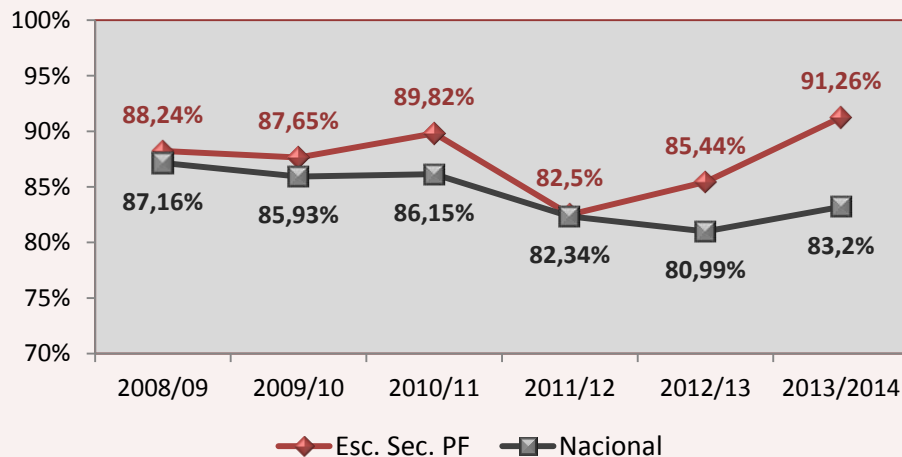
% Sucesso no 7º ano



% Sucesso no 8º ano

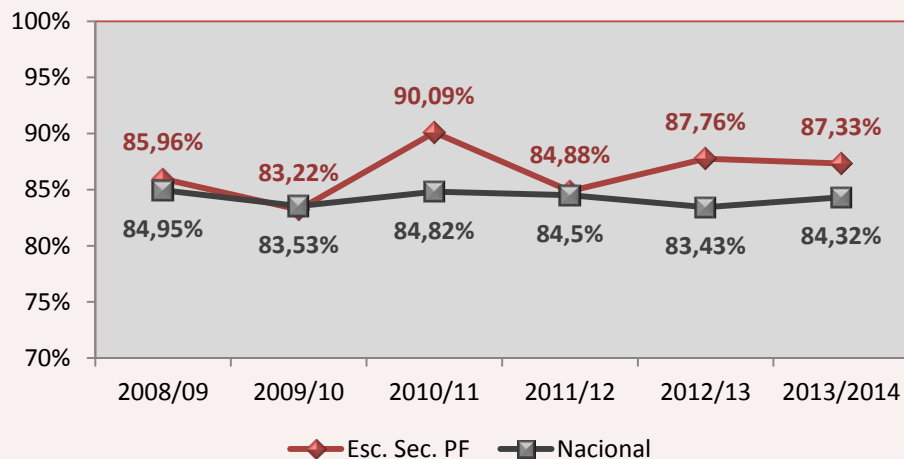


% Sucesso no 9º ano

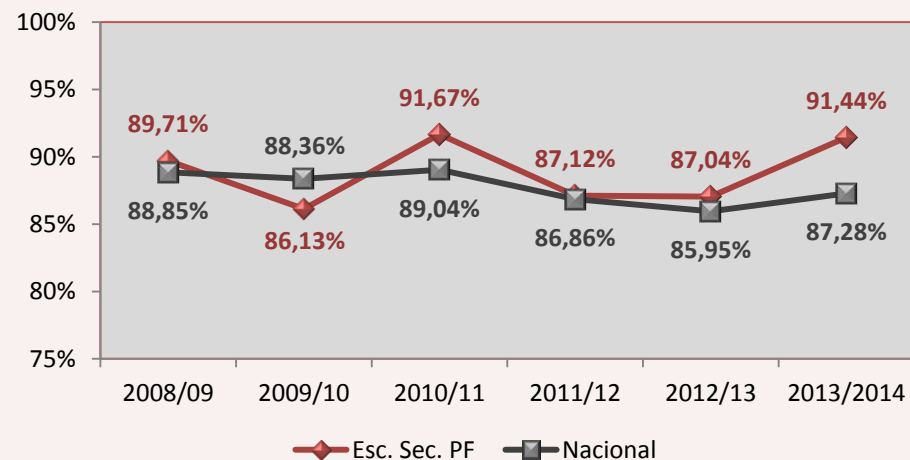


Evolução das taxas de sucesso – Ensino Secundário

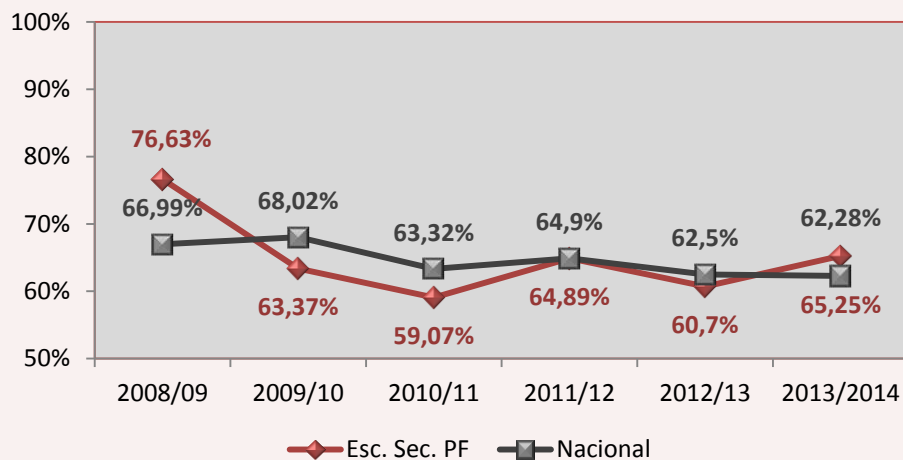
% Sucesso no 10º ano



% Sucesso no 11º ano

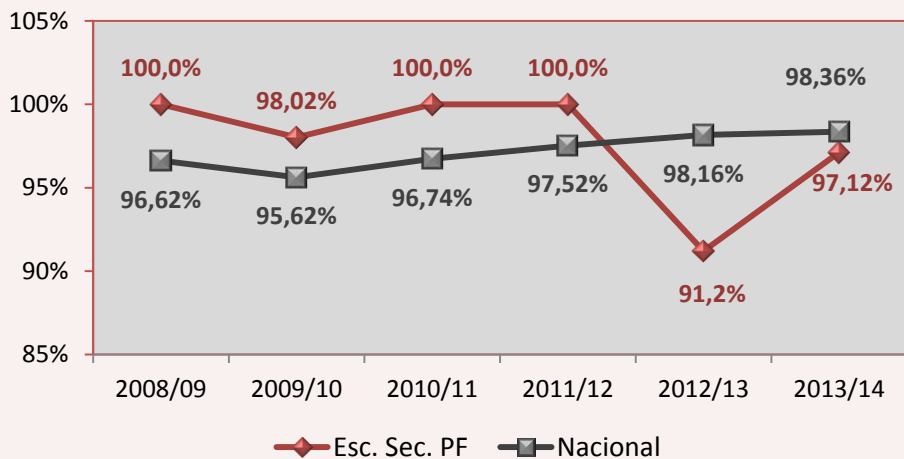


% Sucesso no 12º ano

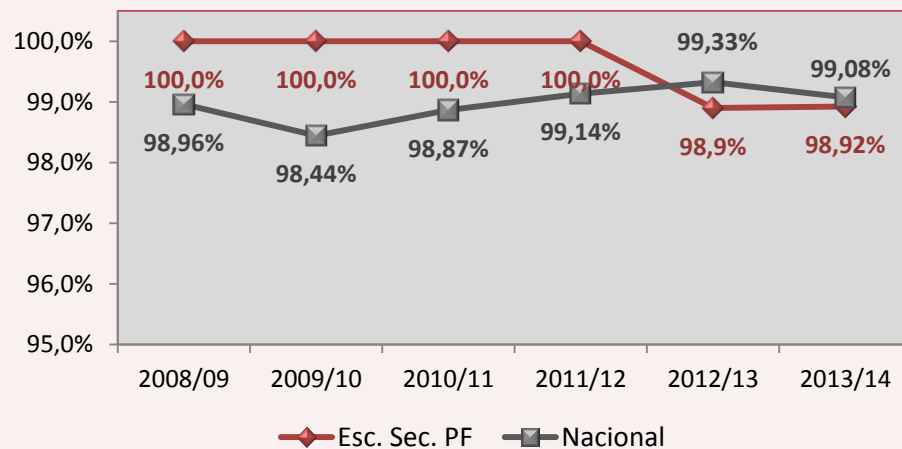


Evolução das taxas de sucesso – Ensino Profissional

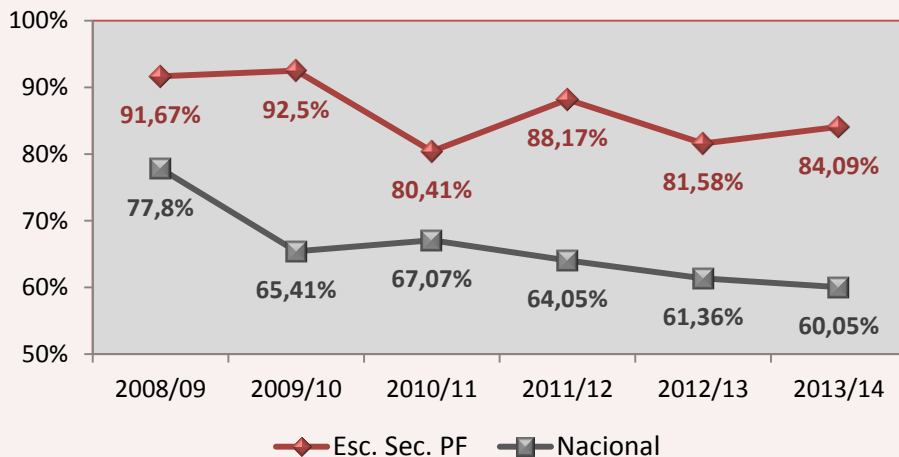
% Sucesso no 1º ano



% Sucesso no 2º ano



% Sucesso no 2º ano



Balanço Final – 9º ano

	Número		Percentagem	
Alunos admitidos a exame	167		91,26%	
Alunos admitidos a exame e concluíram o 3º Ciclo na 1ª fase	156		85,2%	
Alunos não admitidos a exame	16		8,8%	
	Concluíram	Não concluíram	Concluíram	Não concluíram
Alunos autopropostas 1ª fase	0	16	0%	100%
Alunos autopropostos 2ª fase	5	2	71,4%	28,6%
Alunos que concluíram o 3º Ciclo em 2013/2014	160		87,4%	